

PORSCHE

CARRERA CUP
JAPAN

MINI GUIDE 2023





Contents

はじめに Introduction	4	PCCJドライビングアドバイザー PCCJ Driving Adviser	14	シリーズパートナー Series Partners 2023	35
ボルシェモータースポーツ Porsche Motorsport	6	ボルシェカレラカップジャパン 2023 Porsche Carrera Cup Japan 2023	18	スペシャルサポートディーラー Special Support Dealers	44
ボルシェカレラカップ Porsche Carrera Cup	8	レースカレンダー&サーキット The Races 2023 & The Tracks	18	ドライバー&チーム Drivers and Teams	54
ボルシェカレラカップジャパン Porsche Carrera Cup Japan	10	Porsche 911 GT3 Cup (Type992) Porsche 911 GT3 Cup (Type992)	22	2001-2022ポイントランキング 2001-2022 Point Ranking	71
ボルシェジャパンジュニアプログラム Porsche Japan Junior Programme	12	レギュレーション Regulations 2023	28		

Dr. Ing. h.c. F. Porsche AG

Porscheplatz 1
D-70435 Stuttgart
www.porsche.com

Porsche Japan KK
29F Toranomon Hills Mori Tower,
23-1 Toranomon 1 chome, Minato-ku,
Tokyo 105-6329
www.porsche.co.jp

www.carreracup.jp

Status: 05/31
Printed in Japan





ボルシェジャパン株式会社
代表取締役 社長
フィリップ・フォン・ヴィッツェンドルフ

Philipp von Witzendorff
CEO
Porsche Japan KK

ボルシェカレラカップ日本のエンタラントおよびチームの皆さま、そしてサポート企業各社をはじめとしたPCCJに関わる全ての皆様には日頃より多大なるご支援、ご協力を賜り厚く御礼申し上げます。

2023年はボルシェという名を冠した初めてのスポーツカーである356No.1ロードスターのデビュー、すなわちボルシェスポーツカーの誕生から75周年という節目の年となります。またスポーツカーアイコン、911も今年60周年を迎えます。この記念すべきシーズンに皆様と共にボルシェモータースポーツの根幹ともいえるカスターモータースポーツの代表的なイベントであるボルシェカレラカップジャパンを開催できることを非常に喜ばしく思います。

今年23シーズン目の開催となるPCCJはドライバーのレベル、競技車両である911GT3 Cup(タイプ992)の素晴らしいパフォーマンスなど様々な観点から日本国内におけるワンメイクレースの最高峰として知られています。また2001年の初開催から途切れることなく継続してシリーズを開催しています。

皆様もご存じかと思いますが、ボルシェは企業理念として環境保全に取り組んでおりフル電動スポーツカー、タイカンも2020年より日本国内へ導入しています。ボルシェモータースポーツもこの例に漏れず様々な形で環境保全と向き合っており、電動レーシングカーの開発や、近年中に全カレラカップへハイオ燃料を導入するなど意欲的に取り組んでおります。環境保全とスポーツカー、特にモータースポーツは真逆のものとして捉えられがちではありますが、しかし911が高いパフォーマンスと実用性を両立しているのと同様に、ボルシェはレースで磨いた技術をパフォーマンス向上のためだけでなく、環境を守るために活用しています。2023シーズンはこのような視点からもPCCJをご覧になっていただければ幸いです。

Please let me express my gratitude to all Porsche Carrera Cup Japan entrants and teams for their enthusiasm, dedication and support. I also want to thank all supporting companies and everyone involved in the PCCJ for your tireless efforts and great cooperation.

2023 is special as it marks the 75th anniversary of the debut of the 356/1 Roadster - the first sports car to bear the name Porsche ever. The Icon of sports cars, our 911 celebrates its 60th anniversary this year. It could hardly be a better year to look forward to a great season for the Porsche Carrera Cup Japan. I am excited and honoured to work together with you all on the organization and experience of this flagship event for customer motorsports, the foundation of Porsche Motorsports.

Now in its 23rd season, the PCCJ is known as the pinnacle of the one-make series in Japan for various reasons. To mention are not only the skill level of drivers and the outstanding performance of the competition car, the 911 GT3 Cup [Type 992]. It is designative that the series has also been held continuously and without a single interruption since its inception in 2001.

As you are all aware, Porsche is committed to environmental protection as part of its corporate philosophy and has introduced the Taycan, a full electric sports car to Japan in 2020. Porsche Motorsport is no exception to this, as it is also tackling environmental protection in a variety of ways. This includes the development of electric racing cars and the introduction of biofuels in all Carrera Cup races in recent years. Environmental protection and motorsport are often seen as the polar opposite. But just as the 911 combines high performance with practicality, Porsche leverages the technology honed in racing not only to improve performance but also to protect the environment. While being excited about the season 2023 I do hope that you will also see PCCJ from the environmental perspective.

Porsche Carrera Cup Japan Project Team



前田 謙一郎
執行役員
マーケティング部長
Kenichiro MAEDA
Director, Marketing



黒岩 真治
広報部
部長
Shinji Connor KUROIWA
Director
Public Relations Department



田島 崇
モータースポーツ
部長
Takashi TAJIMA
Motorsport Director



伊藤 康祥
モータースポーツ
マネージャー
Kosho ITO
Motorsport Manager



木内 洋治
モータースポーツ
PRマネージャー
Yoji KIUCHI
Motorsport PR Manager

ボルシェカレラカップジャパン(PCCJ)事務局
〒259-0157
神奈川県足柄上郡中井町野405(コックス株式会社内)
電話: 0465-80-3808 / FAX: 0465-80-1202
E-mail: pccj@cox.co.jp

Porsche Carrera Cup Japan (PCCJ) Administrator
Sakai 405, Nakai-machi, Ashigarakami-gun,
Kanagawa Pref., 259-0157 (c/o COX Incorporated.)
Tel. +81 465 80 3808 / Fax. +81 465 80 1202
E-mail. pccj@cox.co.jp



» Porsche Motorsport



963 (LMDh)



99X Electric Gen3 (Formula E)

モータースポーツの魅力と勝利と共に創造する「Porsche Motorsport」

1951年、ポルシェ356の1号車(プロトタイプ)が初めてル・マンクラスチャンピオンとなったことがモータースポーツにおける情熱の始まりだった。そしてポルシェはこれまで28,000以上の勝利を、世界中のほぼ全てのモータースポーツシリーズで築き上げている。ポルシェはレースカーとプロトタイプを自分たちのためだけでなく、カスタマーチームの勝利のために開発し、そしてさらに大きな国際レースシリーズのために開発してきた。ポルシェモータースポーツはレースに勝つことで、サーキットにポルシェブランドの神話をもたらしてきたのである。ポルシェでは常にモータースポーツのノウハウをプロダクションモデルの更なる技術革新のために生かし、スポーツカーが製造されている。オーナーが走る喜びを得ること、それが何よりも重要であるという信念に従って、1990年ポルシェカレラカップドイツの開催からポルシェワンメイクレースシリーズの歴史は始まった。シリーズは、その後カレラカップ、ポルシェモビル1スーパーカップ等へと拡大。すべてのシリーズにおいてチームとドライバーには完全に平等なチャンスと条件が与えられている。ポルシェワンメイクレースシリーズは、ポルシェにとって非常に重要な役割を担うものとなった。ピュアモータースポーツの象徴、ポルシェ。数々の勝利と、そして何よりもモータースポーツの魅力と共に。

Porsche Motorsport: Working together to communicate the appeal of motor sports and victory

In 1951, Porsche 356 No.1 Alu-Coupe, the first Porsche ever, achieved the first Le Mans class victory marking the beginning of pure motor sports passion. Porsche has posted more than 28,000 race victories in almost every motor sports series worldwide. Porsche not only has built racing GT and prototype cars on their own, but also for customer teams' support and further international top racing victories. Through these victories Porsche Motorsport has brought the myth of the Porsche brand to the race tracks. Porsche always makes use of motor sports know-how for innovation of production vehicles. For Porsche, customer sports rank first. Since the debut of Porsche Carrera Cup in Germany in 1990, this one-make series has now extended to international Porsche Carrera Cups, the Porsche Mobil 1 Super Cup, etc. Porsche offers absolutely equal opportunities to all in these series. One-make series has an important role in Porsche. Porsche stands for pure motor sports, with many victories and above all the total fascination of motor sports.



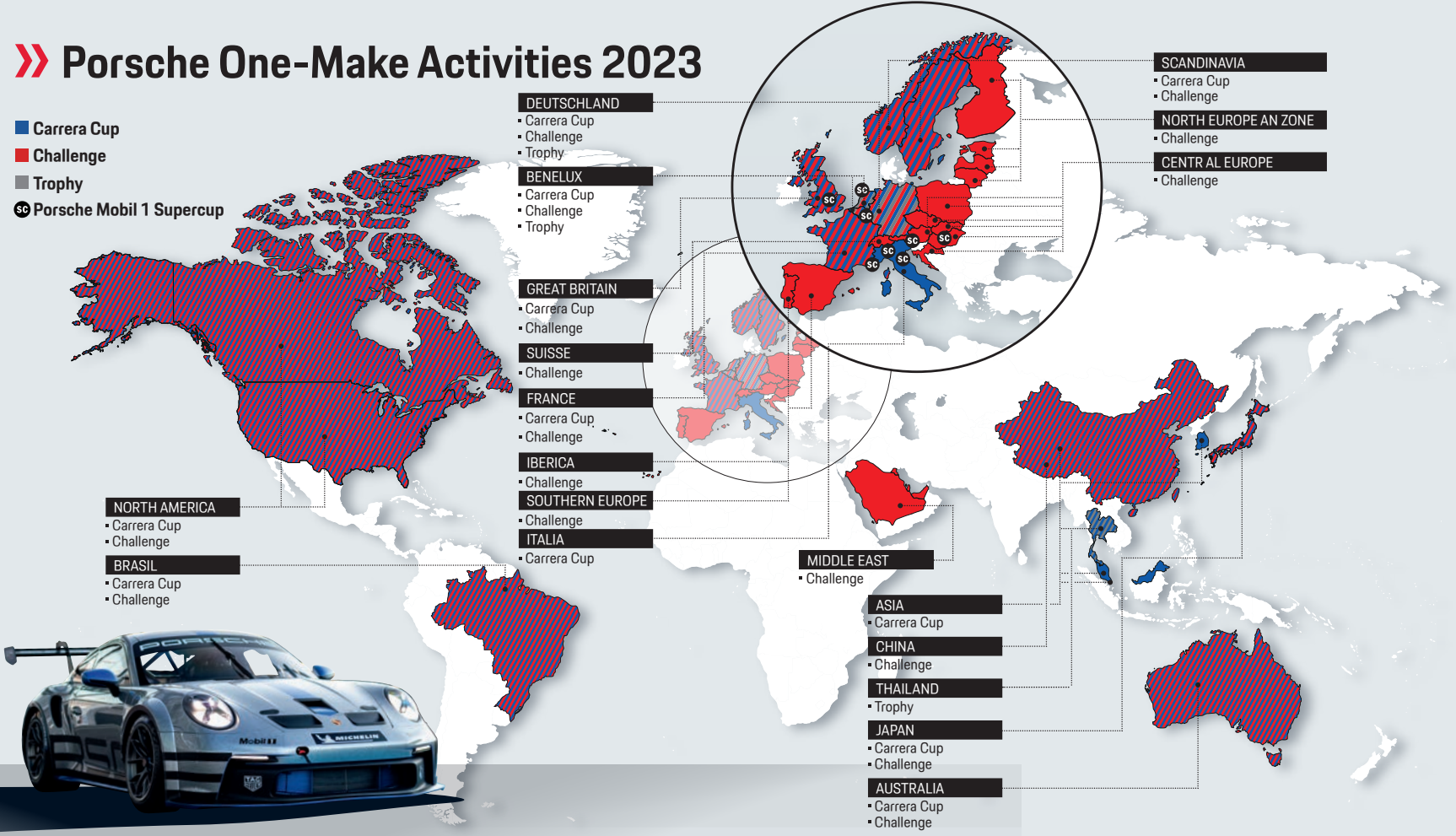
911 GT3 R



Cayman GT4 RS Clubsport

» Porsche One-Make Activities 2023

- Carrera Cup
- Challenge
- Trophy
- SC Porsche Mobil 1 Supercup



世界各国で開催されるワンメイクレース「ポルシェ カレラカップ」

1990年、ドイツ本国でスタートしたポルシェカレラカップは、911カレラ2 (Type964) によってその歴史を刻み始めました。1993年からスタートしたF1グランプリをサポートする「ポルシェスーパーカップ」は、1994年、911カップ3.8 (Type993) がデビューすることでますます発

展していき、1998年に水冷エンジンを搭載した911カレラ (Type996) が「ポルシェスーパーカップ」に登場。この車両こそが、現在世界のポルシェカレラカップシリーズを戦う911 GT3 Cup (Type992) のルーツです。世界各国で開催されるこのワンメイクレースのジャパンシリーズであるポルシェカレラカップジャパンは、今年で23年目を迎えます。サーキットで繰り広げられるひと際熾烈な熱戦にご期待ください。

Porsche Carrera Cup: A single-model race held in countries around the world

The first Porsche Carrera Cup was held in Germany 1990. At that time, they were driving 911 Carrera 2 (Type 964). That was when our history began. Porsche Super Cup, started as a support race for F1 Grand Prix in 1993, was upgraded with the introduction of 911

Cup 3.8 (Type 993). Eventually, in 1998, water-cooled engine 911 Carrera (Type 996) made its debut at the race. This was a forerunner. Currently, the higher performance model, 911 GT3 Cup (Type992) is racing on the circuit. This year become the 23rd year of the series, which is now held in many countries across the world. Please come and see us at the circuit. This season will be filled with more excitements and thrills.

▶▶ Porsche Carrera Cup Japan



23年目を迎えたPCCJ 実力伯仲のレース展開に注目

「世界最速のワンメイクレース」であるボルシェカレラカップの日本シリーズとして、2001年にスタートしたボルシェカレラカップジャパン(PCCJ)。今年で23年目を迎え、日本国内で現在行われているワンメイクレースの中で、もっとも長きに渡り継続開催されている。厳格なレギュレーションのもと完全なイコールコンディションで戦いを繰り広げ、PCCJ参戦経験者の多くはSUPER GTのGT500クラス及

びGT300クラスなどの上位カテゴリーへと羽ばたき、活躍を見せている。そして参加ドライバーは、レース活動の経験や成績により「プロクラス(Pro)」「プロアマクラス(ProAm)」「アマクラス(Am)」の3クラスに区分され、各レースではオーバーオール(総合順位)、プロアマクラス、アマクラスの表彰式が行われる。なお、オーバーオールポイントは各クラスポイントとは独立して集計され、その結果でPCCJのシリーズチャンピオンが決定する。また、プロアマクラス、アマクラスのポイントも独立して集計され、最多ポイント獲得者が各クラスのチャンピオンとなる。

PCCJ celebrates its 23rd year. Look out for a close race between the best of the best!

The Porsche Carrera Cup Japan (PCCJ) was launched in 2001 as a Japanese series of the Porsche Carrera Cup, the "World's Fastest One-Make Race". Now in its 23rd year, it is the longest running one-make race in Japan. Under the strict regulations, the race is fought under completely equal conditions, and many of those who have participated in PCCJ have gone on to

compete in the GT500 and GT300 classes of the SUPER GT Series. The participating drivers are divided into three classes, namely, Pro class (Pro), ProAm class (ProAm), and Am class (Am), one of the highlights is that the drivers of close abilities are participating in each class so that exciting races. Each race will have an overall ranking, ProAm class, and Am class award ceremony. The PCCJ Series championship title is awarded to the driver with the highest final overall point ranking. And ProAm class, and Am class the most points driver becomes the champion of each class.

▶▶ Porsche Japan Junior Programme

91

Takumi SATO

佐藤巧望

生年月日：2000年2月13日



Instagram
https://www.instagram.com/takumi0213_

世界で戦えるドライバーを目指す
「PCCJ 2023 シーズン
ボルシェジャパンジュニアドライバー」

ボルシェジャパン株式会社(本社:東京都港区)とボルシェカレラカップジャパン(PCCJ)委員会は、ボルシェジャパンモータースポーツのスカラシッププログラムであるボルシェジャパンジュニアドライバーとして、佐藤巧望(23歳)を選出しました。佐藤選手は、小学4年生でレーシングカートデビューを果たし、大学進学と同時に本格的にフォーミュラカーでのレースへとステップアップ。2022年にはFIA F4にスポット参戦し、初レースで3位表彰台を獲得して注目を集めました。佐藤選手は「これまでフォーミュラの経験が少ないため、GTカーでのレースは今回が初めてとなります。僕にとっては未知の挑戦ですが、限られた時間の中で多くのことを吸収し、チャンピオンを獲得出来るように頑張ります。そして、ボルシェジャパンジュニアドライバーに選ばれたからには、世界で活躍出来るドライバーになれるよう全力を尽くします」と今シーズンにける意気込みを語っています。これまで多くのプロドライバーを輩出しているPCCJに初挑戦する佐藤選手が今シーズン、どのような走りを見せてくれるのか、ぜひ注目してください。

Aiming to become a world-class driver
“PCCJ 2023 Season
Porsche Japan Junior Driver”

Porsche Japan K.K. (HQ: Minato-ku, Tokyo) and the Porsche Carrera Cup Japan (PCCJ) Committee have selected Takumi Sato (23 years old) as a Porsche Japan Junior Driver under Porsche Japan Motorsport's scholarship programme. Sato made his racing kart debut in the fourth grade of elementary school, and stepped up to full-fledged formula car racing as soon as he entered university. Then, he attracted attention in 2022 when he made a spot entry in FIA F4 and finished on the podium in third place in his first race. Sato talked about his enthusiasm for this season as, “This will be my first-time racing in a GT car, as I have only had experience in Formula racing. It is an unknown challenge for me, but I will try to absorb as much as I can in the limited time I have and do my best to win the championship. And now that I have been selected as a Porsche Japan Junior Driver, I will do my utmost to become a driver who can compete on the world stage.” Please look out for Sato's first challenge in the PCCJ, which has produced many professional drivers in the past, to see how he will perform this season



» PCCJ Driving Adviser

ドライバーのスキルアップをサポートする「PCCJドライビングアドバイザー」

国内最高峰のワンメイクレースにふさわしいハイレベルなバトルの実現に向けて、ドライバーをサポートするのが「PCCJドライビングアドバイザー」です。この役割を担うのは、全日本選手権フォーミュラ・ニッポン（現在の全日本スーパーフォーミュラ選手権）やSUPER GTといった国内トップカテゴリーやル・マン24時間レースで活躍し、現在もレーシングドライバーとして活動を続ける影山正美選手。その豊富な経験を生かして、各ドライバーのスキルアップに役立つアドバイスを現役ドライバーの立場からサポートしていきます。そして、「安全に楽しく、いいレースができるように今年も全力を注ぎます」と影山選手は語ります。

プロフィール

影山 正美

PCCJドライビングアドバイザー

PCCJ Driving Adviser helps drivers build skills

The PCCJ Driving Adviser is helping drivers build the skills they need to compete at a level appropriate to Japan's premium one-make series. Taking on the role this year is driver Masami Kageyama, who has an outstanding track record at top domestic races, including the Japanese Championship Formula Nippon (currently the Super Formula) and the Super GT, as well as the 24 Hours of Le Mans.

Kageyama takes advantage of his extensive racing experience to offer advice to drivers based on their own style. He mentioned he devotes his best to support them to run clean, safe and fun races.

Profile

Masami KAGEYAMA

PCCJ Driving Adviser





PORSCHE AND MICHELIN

A SHARED PASSION



「最後まで続く性能」を目指して。
PERFORMANCE MADE TO LAST

Porsche Carrera Cup Japan

》 The Races 2023

2023年開催日程

第1-2戦 4月15日(土)～16日(日) 岡山国際サーキット [SUPER GT]	第7-8戦 8月5日(土)～6日(日) 富士スピードウェイ [SUPER GT]
第3-4戦 5月3日(水・祝)～4日(木・祝) 富士スピードウェイ [SUPER GT]	第9-10戦 8月26日(土)～27日(日) 鈴鹿サーキット [SUPER GT]
第5-6戦 6月3日(土)～4日(日) 鈴鹿サーキット [SUPER GT]	第11戦 9月22日(金)～24日(日) 鈴鹿サーキット [F1日本グランプリ]

Schedule 2023

Round. 1-2 Apr. 15-16 Okayama International Circuit [SUPER GT]	Round. 7-8 Aug. 5-6 Fuji International Speedway [SUPER GT]
Round. 3-4 May. 3-4 Fuji International Speedway [SUPER GT]	Round. 9-10 Aug. 26-27 Suzuka Circuit [SUPER GT]
Round. 5-6 Jun. 3-4 Suzuka Circuit [SUPER GT]	Round. 11 Sep. 22-24 Suzuka Circuit [Formula 1 Japanese GP]

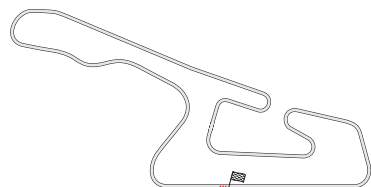
www.carreracup.jp

》 The Tracks

Round. 1-2

岡山国際サーキット

所在地: 〒701-2612 岡山県美作市滝宮1210
Phone: 0868-74-3311
コース長: 3.703km
レース距離: 15周 = 55.545km



Okayama International Circuit

Address: 1210 Takinomiya, Mimasaka-shi,
Okayama-ken, 701-2612 Japan
Phone: +81-868-74-3311
Circuit length: 3.703km
Race: 15 laps = 55.545km

www.okayama-international-circuit.jp



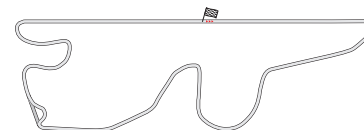
<PCCJ コースレコード / PCCJ Course Record>

Class	Name	Time	Race Name
Pro Class	近藤 翼 Tsubasa KONDO	1'29.092	2022 SUPER GT 第1戦(2022/04/16)
ProAm Class	IKARI IKARI	1'30.755	2022 SUPER GT 第1戦(2022/04/17)
Am Class	MOTOKI TAKAMI MOTOKI TAKAMI	1'30.726	2022 SUPER GT 第1戦(2022/04/16)

Round. 3-4, 7-8

富士スピードウェイ

所在地: 〒410-1307 静岡県駿東郡小山町中日向694
Phone: 0550-78-1234
コース長: 4.563km
レース距離: 15周 = 68.445km



Fuji International Speedway

Address: 694 Oyama-cho, Nakahinata, Sunto-gun,
Shizuoka-ken, 410-1307 Japan
Phone: +81-550-78-1234
Circuit length: 4.563km
Race: 15 laps = 68.445km

www.fsw.tv



<PCCJ コースレコード / PCCJ Course Record>

Class	Name	Time	Race Name
Pro Class	近藤 翼 Tsubasa KONDO	1'39.768	2022 SUPER GT 第2戦(2022/05/03)
ProAm Class	内山 清士 Kiyoshi UCHIYAMA	1'41.656	2021 SUPER GT 第2戦(2021/05/03)
Am Class	MOTOKI TAKAMI MOTOKI TAKAMI	1'41.933	2022 SUPER GT 第4戦(2022/08/06)

Round. 5-6, 9-10, 11

鈴鹿サーキット

所在地: 〒510-0295 三重県鈴鹿市稻生町7992
Phone: 059-378-1111
コース長: 5.807km
レース距離: 10周 = 58.070km



Suzuka Circuit

Address: 7992 Inao-cho, Suzuka-shi,
Mie-ken, 510-0295 Japan
Phone: +81-59-378-1111
Circuit length: 5.807km
Race: 10 laps = 58.070km

www.suzukacircuit.jp



<PCCJ コースレコード / PCCJ Course Record>

Class	Name	Time	Race Name
Pro Class	近藤 翼 Tsubasa KONDO	2'02.317	2022 SUPER GT 第3戦(2022/05/28)
ProAm Class	武井 真司 Shing TAKEI	2'05.322	2022 SUPER GT 第3戦(2022/05/28)
Am Class	MOTOKI TAKAMI MOTOKI TAKAMI	2'05.095	2022 F1日本グランプリ(2022/10/08)



HUGO BOSS JAPAN K.K. PHONE +81 3 5774 7670 BOSS.COM

BE YOUR OWN

BOSS



》 Porsche 911 GT3 Cup (Type992)

エンジン

- ・ 水平対向6気筒ボクサーエンジン(車両後部に搭載)
- ・ 総排気量 3,996cc: ストローク 81.5mm × ボア 102mm
- ・ 最高出力: 375kW (510PS) / 8,400rpm
- ・ 最大トルク: 470Nm / 6,150rpm
- ・ 最大許容回転数: 8,750rpm
- ・ シングルロットルバタフライシステム
- ・ 2つのレゾナンスフラップ付きインテークマニホールド
- ・ 冷水熱交換器付きドライサンプ潤滑
- ・ DMSB認定の触媒コンバーター付きレースエキゾーストシステム
- ・ エンジンコントロールユニット Bosch MS 6.6
- ・ シングルマスマフライホイール
- ・ 要求燃料品質: 無鉛ガソリン最低98オクタン、E20まで

Engine

- ・ Water-cooled six-cylinder boxer engine
- ・ Displacement 3,996 cm³: stroke 81.5mm; bore 102mm
- ・ Max. power: 375kW (510PS) at 8,400rpm
- ・ Max. torque: 470Nm at 6,150rpm
- ・ Max. rpm: 8,750rpm
- ・ Single throttle butterfly system
- ・ Intake manifold with two resonance flaps
- ・ Dry-sump lubrication with oil-water heat exchanger
- ・ Race exhaust system with DMSB certified catalytic converter
- ・ Engine control unit Bosch MS 6.6
- ・ Single-mass flywheel
- ・ Required fuel quality minimum 98 octane, unleaded, to E20

トランスミッション

- ・ 6速シーケンシャルドッグミッション
- ・ ギアレシオ:
Ring & pinion gear 15/23 i = 1.533
Final drive 16/39 i = 2.438
1st gear 13/41 i = 3.154 2nd gear 17/40 i = 2.353
3rd gear 20/37 i = 1.850 4th gear 24/36 i = 1.500
5th gear 24/30 i = 1.250 6th gear 28/30 i = 1.071
- ・ 水冷式オイルクーラー付き強制潤滑システム
- ・ 機械式 LSD
- ・ レース用トリプルプレートメタルクラッチ
- ・ 電動シフトアクチュエーター式バドルシフト

Transmission

- ・ Porsche six-speed sequential dog-type gearbox
- ・ Gear ratios:
Ring & pinion gear 15/23 i = 1.533
Final drive 16/39 i = 2.438
1st gear 13/41 i = 3.154 2nd gear 17/40 i = 2.353
3rd gear 20/37 i = 1.850 4th gear 24/36 i = 1.500
5th gear 24/30 i = 1.250 6th gear 28/30 i = 1.071
- ・ Internal pressure-oil lubrication with active oil cooling by oil-water heat exchanger
- ・ Mechanical limited slip differential
- ・ Three-plate sintered metal racing clutch
- ・ Paddle shift with electronic shift barrel actuator

ブレーキ

- ・ レーシングブレーキパッド
- ・ 最適なブレーキダクト
(フロントアクスル)
・ 6ピストン アルミニウム製ワンピース
モノブロックキャリパー
- ・ 380mm径/32mm厚 スチール製ベンチレーテッド
ブレーキディスク、アルミニウム製ディスクベルマウント
(リアアクスル)
・ 4ピストン アルミニウム製ワンピース
モノブロックキャリパー
- ・ 380mm径/32mm厚 スチール製ベンチレーテッド
ブレーキディスク、アルミニウム製ディスクベルマウント

Brake

- ・ Racing brake pads
- ・ Optimized brake ducts
[Front axle]
・ Aluminum 6-piston fixed calipers, one piece
Internally ventilated steel brake disc,
diameter=380mm, 32mm thick mounted
on aluminum disc bells
[Rear axle]
・ Aluminum 4-piston fixed calipers, one piece
Internally ventilated steel brake disc,
diameter=380mm, 32mm thick mounted
on aluminum disc bells



サスペンション

- ・鍛造コントロールアームとトップマウント
- ・剛性を最適化
- ・防塵スフェリカルベアリング
- ・センターロックホイールナット式ホイールハブ
- ・モータースポーツに特化した非調整ショックアブソーバー
- ・ダブルブレード調整タイプアンチロールバー
- ・ピロボール式ジョイント
- ・タイヤ空気圧モニタリングシステム

<フロントサスペンション>

- ・ダブルウィッシュボーンフロントサスペンション、車高およびキャンバートー調整可能
- ・車の操縦を容易にする手動機能付き電動パワーステアリング

<リアサスペンション>

- ・マルチリンク式サスペンション、車高およびキャンバートー調整可能
- ・信頼性と耐久性が最適されたモータースポーツドライブシャフト

ホイール / タイヤ

<ホイール>

- ・ポルシェスベックおよびデザイン準拠センターロック式ワンピース軽合金ホイール
- ・フロントアクスル：12J × 18 ET 23.5mm
- ・リアアクスル：13J × 18 ET 44.5mm

<スリックタイヤ>

- ・フロント：ミシュラン製 30/65 R 18 Porsche Cup N3
- ・リア：ミシュラン製 31/71 R 18 Porsche Cup N3R

<レインタイヤ>

- ・フロント：ミシュラン製 30/65 R 18 P2L
- ・リア：ミシュラン製 31/71 R 18 P2L



Suspension

- ・Forged control arms & top mounts
- ・Stiffness optimised
- ・Heavy-duty spherical bearings with dust protection
- ・Wheel hubs with centre-lock wheel nut
- ・Shock absorbers with motorsport-specific valve characteristic, non-adjustable
- ・Double-blade-type adjustable anti-roll bars
- ・Tyre pressure monitoring system

[Front Suspension]

- ・Double wishbone front suspension, adjustable ride-height, camber and toe
- ・Electric power steering with manual function to ease car maneuvering

[Rear Suspension]

- ・Multilink rear suspension, adjustable ride-height, camber and toe
- ・Motorsport driveshafts optimised for reliability and durability

Rims / Tyres

[Rims]

- ・Single-piece light-alloy rims according to Porsche specification and design with centre lock.
- ・Front axle: 12J × 18 ET 23.5mm
- ・Rear axle: 13J × 18 ET 44.5mm

[Slick tyres]

- ・Front axle: MICHELIN 30/65 R 18 Porsche Cup N3
- ・Rear axle: MICHELIN 31/71 R 18 Porsche Cup N3R

[Rain tyres]

- ・Front axle: MICHELIN 30/65 R 18 P2L
- ・Rear axle: MICHELIN 31/71 R 18 P2L



エレクトリカルシステム

- ・10.3インチ ポルシェカラーディスプレイ
- ・ポルシェデータロガー
- ・ポルシェパワーボックス
- ・消火システム (消火剤：NOVEC ガス)
- ・軽量12V/60Ah バッテリー (LiFePO4) 液漏れ防止設計、助手席足元に配置
- ・マルチカラーバックライト付デジタルタッチパネル
- ・175Aオルタネーター
- ・ダイレクトドライブシングルアームワイパー (間欠作動および連続作動)
- ・センターコンソールに3個の追加装備用スイッチ
- ・データ接続 (データロガー、ビデオシステム)
- ・LED灯火類：
 - ・メインヘッドライト
 - ・デイトタイムランニングライト
 - ・テールライト
 - ・FIAホモロゲーション規則に準拠したレインライト

重量 / 寸法

- ・車両重量：約1,290kg (バラストベースプレート含む)
- ・全長：4,585mm
- ・全幅 (フロントアクスル)：1,920mm
- ・全幅 (リアアクスル)：1,902mm
- ・ホイールベース：2,468mm

Electrical system

- ・10.3" Porsche colour display
- ・Porsche logger
- ・Porsche power box
- ・Fire extinguishing system (extinguishing agent: NOVEC gas)
- ・Lightweight 12V, 60Ah battery (LiFePO4) leak-proof, installed in co-driver's footwell
- ・Digital touch panel with multi-colour backlight
- ・175A alternator
- ・Single-arm windscreen wiper with direct drive (intermittent and continuous operation)
- ・Three additional centre console switches for additional power consumers
- ・Data connection (data logger, video system)
- ・LED Lighting system:
 - ・Main headlights
 - ・Daytime running lights
 - ・Taillights
 - ・Rainlight in compliance with FIA homologation regulation

Weight / Dimensions

- ・Approx. 1,290kg incl. bottom ballast plate
- ・Total length: 4,585mm
- ・Total width (Front axle): 1,920mm
- ・Total width (Rear axle): 1,902mm
- ・Wheel base: 2,468mm



APLUS

Porsche

Carrera Cup Japan

PORSCHE

**CARRERA CUP
JAPAN**

アプラスはボルシェ カレラカップ ジャパンに協賛しています。

4-1 Shinogawa-cho, Shinjuku-ku Tokyo JAPAN

 **APLUS**

www.aplus.co.jp

》レギュレーション解説

参加車両

ボルシェ 911 GT3 Cup (Type992)

PCCJ委員会の認定車両。

厳格にイコールコンディションを保つため、エンジン・トランスミッション・ショックアブソーバーは封印され、一切の改造・変更が認められていない。

エントリー

プロクラス (Pro) ゼッケン: 白

プロクラスへのエントリーは、プロレーシングドライバーとしての活動経験を有するドライバー、または同等の経歴を有するとPCCJ委員会が判断したドライバー。プロクラスは、プロクラス個別の順位に応じたレース毎の賞典及びシリーズ賞典の設定はない。

プロアマクラス (ProAm) ゼッケン: イエロー

プロアマクラスへのエントリーは、下記の条件をすべて満たしていなければならない。

1. 現在過去を問わずプロレーシングドライバーとしての活動経歴がない。
2. PCCJ委員会がプロアマクラスエントリーを認めたまたは当該クラス相当の経歴と判断した。

》Regulations 2023

Eligible car

Porsche 911 GT3 Cup (Type992)

PCCJ committee approved cars.

For strict equality, engine, transmission, and shock absorber are sealed and not be allowed any modification.

Entries

Pro class (Pro) Number: White

Entry to the Pro class must be approved by the PCCJ Committee, regardless of whether the driver has been a professional racing driver or not.

In the Pro class individual class point and series award are not available.

ProAm class (ProAm) Number: Yellow

To enter the ProAm class, a driver must meet all the following conditions.

1. Must not have been a professional racing driver in the past or present.
2. The PCCJ Committee has approved the entry to the ProAm class or judged that the applicant's career is equivalent to that of the class.

アマクラス (Am) ゼッケン: オレンジ

アマクラスへのエントリーは、下記の条件をすべて満たしていなければならない。

1. 現在過去を問わずプロレーシングドライバーとしての活動経歴がない。
2. PCCJ委員会がアマクラスエントリーを認めたまたは当該クラス相当の経歴と判断した。

アマクラス相当とする主な経歴:

1. 2020～2022年のうちPCCJシリーズへの参加経験がある場合: 当該の1シーズン中に獲得したオーバーオール(総合順位)ポイントの平均値(合計オーバーオールポイント÷完走レース数)が10ポイント(小数点以下 四捨五入)未満である。2020～2022年までに複数年参加経験がある場合は、いずれか1シーズンであってもこれを超えていない。
2. 上記1)以外の場合: 2020～2022年の各シーズン中に参戦したすべてのレースシリーズ及びレース成績が確認できる資料をPCCJ委員会へ提出しなければならない。PCCJ委員会は当該資料や独自の検証によって当該ドライバーのアマクラス登録の可否を決定する権利を有する。

Am class (Am) Number: Orange

To enter the Am class, all the following conditions must be met.

1. Must not have been a professional racing driver in the past or present.
2. The PCCJ Committee has approved the entry to the Am class or judged that the applicant's career is equivalent to that of the class.

Main career as Am class equivalent:

1. If the driver has participated in the PCCJ in any of the years 2020-2022;
The average of Overall total point (Total overall point divide into number of race classified) must be less than 10 points (round off to the nearest decimal place)
2. Other than above 1: The driver must submit all race results participated in 2020-2022 to PCCJ Committee.
PCCJ Committee has a right to decide pros and cons the driver to register in Am class considering the result and own investigation.



ライセンス

ドライバー:

本年に有効なJAFまたは所属するASN発給の国内競技運転者許可証Aグレード以上および、メディカルサーティフィケートの所持者であり、シリーズエントリーフィーを支払っていないなければならない。また、F1日本グランプリ サポートレース大会への参加には、国際競技運転者許可証Cグレード以上を所持しなければならない。ポルシェジャパンの従業員およびその関係者の参加は不可とする。

エントラント:

本年に有効なJAFまたは所属するASN発給の国内または国際ライセンス所持者であり、参加費用を支払っていないなければならない。但し、F1日本グランプリ サポートレース大会への参加には国際ライセンスを所持しなければならない。

年齢規定:

18歳以上（本年に有効なJAF国内競技規則 - 競技許可証規定に準拠）

国内以外の参加者のエントリー条件:

JAF以外のASNより発給された本年及び本シリーズに有効なライセンスを所持するエントラント及びドライバーは、本シリーズへ参加申請を行う権利を有し、参加した場合は本規則で定められたポイントを獲得する権利を有する。すべての大会において、外国のエントラント/ドライバーは、自身が所属するASNへの申請によって発行された「海外レース出場証明書」を提出しなければならない。

公式予選/スターティンググリッド

大会毎に1枠の予選セッションが開催される。通常は30分間とする（正確な時間は大会毎の公式通知で発表される）。通常以外の予選方式を採用する場合はブルテンにて通達される。

スターティンググリッドは、公式予選で達成されたベストタイム順とし、1大会2レース開催時の第2レースのスターティンググリッドは、同予選で達成されたセカンドベストタイム順とする。

Licences

Drivers:

Drivers holding a valid National Sporting driver's licence for 2020 issued by the JAF or an FIA-affiliated ASN with Grade A or higher and medical certificate holder who have paid the Season Entry Fees are eligible. To participate in the F1 Japanese Grand Prix Support Race, drivers must have a valid International driver's licence with Grade C or higher. If a driver belonging to an ASN other than the JAF participates in this Series, the driver must submit a certificate of participation as defined in Article 70 of the FIA International Sporting Code. Employees of Porsche Japan and its subsidiaries are not eligible to participate.

Entrants:

Entrants must possess valid national license or International license issued by JAF or FIA-affiliated ASN and have paid the season entry fees. In addition, the entrants must have an international license for participating F1 Japanese Grand Prix support race.

Age regulations:

No driver under 18 years old will be permitted to enter the Series (Compliant with the JAF National Sporting Code - Permission for Competition Regulations effective for 2020).

Conditions for entrants outside their national territory:

An entrant and driver holding a valid licence issued by the JAF or an FIA-affiliated ASN has the right for participation and are entitled to score points for the Series. For every competition, foreign entrants / drivers must present the written approval "Overseas Race Participation Certificate" of their own ASN.

Qualifying session / Starting grid

There will be one qualifying session per round. It will normally last 30 minutes (the exact time will be announced in the official notice for each event). If a different qualifying session style is used, it will be announced in the Bulletin.

The starting grid will be in order of the best lap time achieved in the qualifying session, and in the case of two races per round, the starting grid for the second race will be in order of the second-best lap time achieved in the qualifying session.

シリーズポイント

シリーズポイント付と規定を満たすすべてのドライバーは、各レースのオーバーオール(総合順位)結果に沿ったオーバーオールポイントを獲得する。さらにプロアマクラス及びアマクラスのドライバーはクラス別の順位に沿ったクラスポイントを獲得する。各レース結果によって獲得できるポイントは下表のとおりとする。プロクラスドライバーにはクラスポイントは設定しない。

ドライバーランキング

本シリーズの最終的なランキングは、シリーズの最終レースが終了したあとに集計された結果とする。オーバーオールポイントは、各クラスポイントとは独立して集計され、プロアマクラス及びアマクラスのポイントについてもそれぞれ独立して集計される。プロアマクラスやアマクラスにおいて累計獲得クラスポイントが最多となったドライバーが当該クラスの勝者となり、累計獲得オーバーオールポイントが最多となったドライバーが本シリーズ全体の勝者(シリーズチャンピオン)となる。

チームランキング

チームランキングはドライバーランキングとは独立して集計される。同一のエントラントライセンスでシリーズ登録した2台の車両の各ドライバーが、レース結果によって獲得するオーバーオールポイントの合算値がチームポイントとなりチームランキングに反映される。

Series Point

All drivers who meet the series points scoring rules will receive overall points in line with their overall (overall ranking) result in each race and ProAm and Am class drivers receive class points in line with their registered class result. The points awarded for each race result will be as shown in the table below. Pro-class does not receive any class point.

Driver's Ranking

The final rankings for this series will be calculated after the final race of the series. The Overall, ProAm class and Am class will be counted independently. The ProAm class and Am class driver with the highest cumulative class points earned in each class will be the winner in each class. The overall winner of this series (series champion) will be the driver with the most accumulated points in the Overall.

Team Ranking

Team rankings are aggregated independently of driver rankings. The total of the overall points earned by each driver of two machines registered in the series with the same entrant license, based on race results, will be counted as team points, and reflected in the team ranking.

シリーズポイント表(オーバーオール/プロアマクラス/アマクラス共通)

Series scoring (Overall / ProAm class / Am class)

レース順位 Race Ranking	Win	2nd	3rd	4th	5th	6th	7th	8th	9th	10th	11th	12th	13th	14th	15th
ポイント Point	25	20	17	14	12	10	9	8	7	6	5	4	3	2	1



みなさまと共に明日を創る 鈴与グループ

私たちは200年を超える歴史と約140社のグループ会社で、
物流・エネルギー・建設・食品・情報・航空・レジャーなど
幅広い分野に挑戦を続けています。



鈴与株式会社

www.suzuyo.co.jp





Mobil 1™

Mobil 1™
www.mobil.jp/

Mobil 1™

— ポルシェが推奨するエンジンオイル

ポルシェとMobil 1は、真に優れたドライビング体験のために最適なパフォーマンスを提供するパートナーとして協力しています。1996年に、Mobil 1はポルシェの工場充填エンジンオイルおよび推奨エンジンオイルとして採用されました。Mobil 1は、どんなに過酷な状況下でも卓越した性能を発揮し、エンジンを保護するように設計されています。ポルシェは、Mobil 1と合成油の研究および先進技術へのコミットメントを共有しています。そして Mobil 1は、ポルシェの高性能スポーツカーが求める耐久性、最適なエンジン効率、および耐摩耗性能を提供します。2001年以来、Mobil 1は国内で最も長い歴史を誇るワグネイクレース、ポルシェ カレラカップ ジャパンをサポートしています。このパートナーシップは、ブランド、哲学、パフォーマンスにおいて、2つのワールドクラスカンパニーの強い結びつきを象徴しています。

Mobil 1™

— Porsche's recommended oil

Porsche and the Mobil 1 team collaborate in a partnership based on delivering optimum performance for a truly outstanding driver experience. Mobil 1 synthetic motor oil has been the factory fill and recommended service fill for Porsche engines since 1996. Mobil 1 oils are designed to provide exceptional performance and protection in extreme conditions. Porsche shares the same commitment to research and advanced technology that goes into Mobil 1 synthetic motor oil. And Mobil 1 oils offer the durability, optimum engine efficiency and anti-wear protection that Porsche's high-performance sports cars require. Since 2001, Mobil 1 proudly supports Porsche Carrera Cup Japan, the longest-running one-make race in Japan. This partnership epitomizes the union between two world-class companies - in name, philosophy and performance.





ミシュラン
www.michelin.co.jp

カレラカップを始めとしたワンメイクレースへのタイヤ供給は、非常に難しい挑戦となります。それは同じタイヤで異なる気候、世界中のサーキットであるあらゆる条件に対応する必要があります。その性能は常に均一でなければなりません。ミシュランタイヤは、この厳しい条件を満たし、常にチームの期待に応えられるよう最高の体制でカレラカップをサポートしています。

It is a difficult challenge to supply tires to a one-make race like Carrera Cup. This is because the maker has to cope with different weather conditions and every conceivable track condition at circuits around the world with the same tire, and the performance always needs to be consistent. Michelin tires fulfill the strict requirements and the company assists the Carrera Cup with the best support system so that it can meet the expectations of teams at any time.



BOSS

HUGO BOSS
www.hugoboss.com/jp/home

“Porsche × BOSS”について

ドイツのファッション&ライフスタイルブランドBOSSと高級自動車メーカーPorscheは、歴史的な友情と地域のルーツを共有することを記念して、グローバルコラボレーションを実施しています。2019年に設立されたこの関係は、シーズンごとのカプセルコレクション、モータースポーツのスポンサーシップ、そしてワードローブやアクティベーションに重点を置いています。この継続的なコラボレーションの最新の試みは、L.A.の雰囲気を高めて作られたスマートカジュアルなアイテムの独特のハイブリッドから派生する興奮と魅力に焦点を当てた明るい2023年春夏カプセルが含まれます。アメリカのラッパー、Future(フューチャー)とコロンビアの歌手、Maluma(マルマ)は、これらのプレミアムメンズウェアコレクションを披露する最新の顔ぶれの一員です。さらに、HUGO BOSSはモータースポーツのスポンサーとして長い歴史を持っており、この歴史に基づき、BOSSはPorscheモータースポーツチームの公式アパレルパートナーになりました。PorscheのABB FIAフォーミュラE世界選手権への参加も含まれるこのパートナーシップは、自動車レースとファッションの両方で、より持続可能な未来に対する自動車産業とBOSSのコミットメントを強調しています。

Introducing “Porsche × BOSS”

German fashion and lifestyle brand BOSS and upscale automobile manufacturer Porsche celebrate their storied friendship and shared regional roots with a global collaboration. Originally established in 2019, this relationship focuses on seasonal capsule collections, motorsport sponsorship, as well as wardrobing and activations. The latest endeavor in this ongoing collaboration includes a bright Spring/Summer 2023 capsule focusing on the excitement and allure that derive from a distinct hybrid of smart-casual pieces crafted with an elevated L.A. vibe. American rapper, Future, and Colombian singer, Maluma, are among the latest faces to showcase these premium menswear collections. Moreover, HUGO BOSS has a long history of sponsoring motor sports and, building on this, BOSS has become the Official Apparel Partner of the Porsche Motorsport Team. This includes Porsche's participation in the ABB FIA Formula E World Championship, which highlights the motor industry and BOSS's commitment to a more sustainable future – both in automotive racing, and in fashion.



1860年にエドワード・ホイヤーがスイスのジュラ山脈に設立したタグ・ホイヤーは、世界をリードするラグジュアリーグループLVMH・モエ・ヘネシー・ルイ・ヴィトン傘下の高級時計ブランドです。タグ・ホイヤーはスイスのラ・ショー・ド・フォンに本社を置き、139か国で展開しています。タグ・ホイヤーは160年間以上にわたり、アヴァンギャルドなウォッチメイキングの精神と革新を追い続けてきました。スポーツの世界、特にモーターレーシングに関わりが深く、世界で最も正確な計時機器を製造し、5/10,000秒の精度を実現しました。ブランドのコアコレクションであるジャック・ホイヤーがデザインした「タグ・ホイヤー カレラ」、「モノコ」、「オータヴィア」をはじめ、モダンな「リンク」、「アクアレーサー」、「タグ・ホイヤー フォーミュラ1」、「タグ・ホイヤー コネクテッド」など、タグ・ホイヤーのタイムピースは挑戦を愛する人のためにデザインされています。2021年2月より、ボルシェとグローバルなパートナーシップを締結し、コラボレーションモデルを発表しています。

Founded in the Jura Mountains of Switzerland by Edouard Heuer in 1860, TAG Heuer is the luxury watch brand of LVMH Moët Hennessy – Louis Vuitton, the world's premier luxury group. Based in La Chaux-de-Fonds, Switzerland, TAG Heuer operates facilities in 139 countries, and has pursued avant-garde watchmaking and innovation for more than 160 years. Closely associated with the world of sports in general, and motor racing in particular, the company manufactures the world's most accurate timekeeping device, which has achieved a precision of 5/10,000 of a second. TAG Heuer timepieces like the Jack Heuer-designed TAG Heuer Carrera, Monaco, and Autavia, as well as the modern Link, Aquaracer, TAG Heuer Formula 1, and TAG Heuer Connected, are designed for people who love challenges. Since February 2021, the global partnership with Porsche has started. The collaboration collections have been released.



株式会社アプラスは、お客さまと提携先・メーカーとの結節点として、付加価値の高い金融サービスを提供することにより、お客さまの豊かさづくりと夢のある社会生活の創造に貢献することをグループの企業理念としており、ボルシェでのオートローンをはじめ、リテールファイナンスのリーディングカンパニーとしての地位を確立しています。

APLUS is committed to customers to make their life better and dedicated to make our society better through value-added financial service by connecting customers and companies. APLUS has established its reputation as a leading company of retail finance. Porsche Auto Loan is for one.

2世紀以上の歴史を持つ鈴与株式会社は、多様化する物流業界において、時代の変化に合わせた自己改革・事業の革新を進め、国内・海外における物流ネットワークを確立。ボルシェの戦略的物流パートナーとして事業展開しています。また「共生(ともいき)」を経営の拠り所とし、一企業としての拡大のみを志向するだけでなく、地域社会への貢献も大切な事業の一環として、教育・文化・福祉などさまざまな分野への支援活動を行っています。

Since its founding over two hundred years ago, Suzuyo & Co., Ltd. has successfully built distribution networks all over Japan as well as Internationally through continuous reform and business innovation in line with the changing times in an ever-diversifying logistics industry. Suzuyo serves as a strategic distribution partner to Porsche. Guided by a philosophy based on coexistence and an aspiration to do more than simply grow, heeding its commitment to contribute to the communities in which business is conducted, the company supports programs in a variety of fields, including education, culture, and social welfare.



ボーズ・オートモーティブ合同会社
<https://automotive.bose.jp/>

1992年に自動車向けカーオーディオ専門の日本人として設立されたボーズ・オートモーティブ合同会社は、車種ごとに専用設計されるプレミアムサウンドシステムを開発し、数多くの自動車メーカーへ供給しています。2001年からは、ボルシェにプレミアムサウンドシステムの供給を開始し、ライブミュージックの感動を車室内に呼び起こす設計理念などにより、高い評価を得ています。現在、日本で販売されているほぼすべてのボルシェ車種にオプションなし標準装備として設定されています。

Bose Automotive G.K., established in 1992 in Japan, is specialized in factory-installed premium car audio system. BOSE pioneered branded sound system custom designed for each car model. From 2001, BOSE has been supplying premium sound systems to Porsche. The design philosophy is to reproduce life-like sound while driving. Currently BOSE provide the sound system to most Porsche models sold in Japan.



ハゼット
<https://hazet-japan.com/>

1868年、ドイツ/レムシャイドにてHermann Zerverにより設立されたハゼットは、自動車産業の成長と共に発展し、1928年より、リムレンチ、ソケットを中心に自動車整備用工具の生産を開始し、その厳しい品質管理とハゼット独特の人間工学設計により、現在ではボルシェモータースポーツのサポートも行い、ヨーロッパ有数の工具メーカーとしてその地位を確立しています。

HAZET, one of the sponsors of Porsche Motorsport, has established itself as a major tool maker in Europe. Originally founded in 1868 by Hermann Zerver in Remscheid, Germany, HAZET has successfully developed with the growth of automobile industry. From 1928, the company started such car maintenance tools as rim/socket wrenches. HAZET is well-known for its strict quality management and unique ergonomic design.



PUMA
<https://jp.puma.com>

プーマはフットウェア、アパレル、アクセサリーのデザイン、開発、販売及びマーケティングを行うリーディングスポーツブランドです。70年以上に亘り、プーマはスポーツとカルチャーの発展を加速させるべく尽力してきました。“最速”を求めるアスリートに向けたプロダクト開発もその一環です。現在は、フットボール、ランニング & トレーニング、バスケットボール、ゴルフ、モータースポーツなどのカテゴリにおいて、各競技に寄与するパフォーマンスプロダクトとともに、それぞれのスポーツにインスパイアされたライフスタイルプロダクトを提供しています。また、著名なデザイナーやブランドとのコラボレーションを通じて、スポーツの持つ素嗜らしさをファッションやストリートカルチャーのシーンにも広げる取り組みを進めています。詳細は、<https://jp.puma.com>をご覧ください。

PUMA is a leading sports brand in the design, development, distribution and marketing of footwear, apparel, and accessories. For over 70 years, PUMA has been committed to accelerating the development of sports and culture. Product development for athletes seeking “fastest” is part of the development. Today, PUMA offers performance products that contribute to categories such as football, running & training, basketball, golf, and motorsports, as well as lifestyle products inspired by each sport. PUMA also collaborates with leading designers and brands to extend the excellence of sport to the fashion and street culture scenes. For more information, please visit <https://jp.puma.com>



アグレックス
www.agrex.co.jp

アグレックスは、1965年の設立以来、お客様の業務を一括受託するビジネスプロセスアウトソーシング (BPO)、パッケージソフトで課題解決を支援するソフトウェアソリューション (SS)、コンサルティングからシステム構築、運用までを一貫して対応するシステムインテグレーション (SI) の3つを柱に事業を展開し、これらを効果的に組み合わせることで、お客様の業務プロセスの最適化を支援しています。お客様の業務に精通した当社ならではの豊富なノウハウとデジタル技術を掛け合わせることで、輸入車ディーラー様をはじめとするさまざまなお客様のDXの実現をサポートします。アグレックスは、ボルシェカレラカップジャパンを応援しています。

Since its establishment in 1965, AGREX has been developing its business in three main areas: Business Process Outsourcing (BPO), where we provide a full range of services to our clients; Software Solutions (SS), where we help our clients solve their problems with packaged software; and System Integration (SI), where we provide a full range of services from consulting to system construction and operation. By effectively combining these three services, we help our clients to optimize their business processes. By combining our expertise in digital technology with our extensive knowledge of our customers' operations, we support the realization of DX (Digital Transformation) for various customers, including imported car dealers. AGREX is supporting Porsche Carrera Cup Japan.



BOSE



BOSE SURROUND SOUND SYSTEM

ボルシェとBoseの共同開発により各車種独特の車内音響特性に合わせて最適チューニングを施し、人々のエモーションをかき立てるボルシェの走りを更に演出する最高のサウンドをご体感いただけます。世界各国のホールやオリンピック会場で採用されているBoseのめざす音、それはライブコンサートの臨場感の再現です。

アクセルを踏み込んだときにダイレクトに伝わるパワーと独特のエキゾーストノートが人々を魅了するボルシェのために、車内の音楽環境をスポイルすることなく、ボルシェのドライビングに合わせて、大音量時には歪み感のない伸びのある音楽再生を、小音量時には全ての音域でバランスのとれた不足感のない音楽再生を可能にします。

BOSEサウンドシステムは一部モデル*1を除き、ボルシェ車に標準装備またはオプションとして設定頂けます。

*1 正規ボルシェ販売店にてご確認ください。

ボーズ・オートモーティブ合同会社
<https://automotive.bose.jp/>



Porsche Center Urawa



ポルシェセンター浦和

www.porsche.co.jp/dealers/urawa/

〒336-0026 埼玉県さいたま市南区辻2-8-25

TEL:048-863-0911 FAX:048-861-0915

営業時間/10:00~19:00 定休日/月曜日(祝日を除く)、火曜日(不定期)

ポルシェセンター浦和は、常時最新の展示車両と合わせて試乗車もご用意しており、その確かなスタイリングとステアリングをお客様自身で確かめいただけます。また、併設されている認定中古車センターでは厳選された良質な認定中古車を取り揃え、お客様のご来店を心よりお待ちしております。



Porsche Center Hamadayama



ポルシェセンター浜田山

www.porsche.co.jp/dealers/hamadayama/

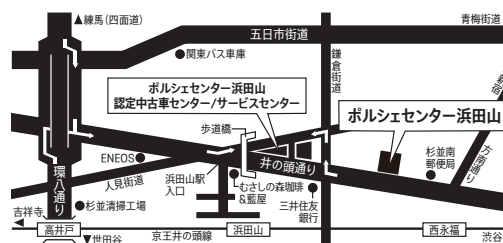
〒168-0065 東京都杉並区浜田山4-8-1

TEL:03-3316-0911 FAX:03-3316-0912

営業時間/10:00~18:00 定休日/毎週水曜日

ポルシェセンター浜田山は2022年3月10日に、最新のポルシェCIに準拠した新車拠点として都内初、全国3番目として移転オープンしました。約623㎡の広いショールームには、最新のポルシェを最大9台展示してお客様をお迎えます。ショールームは、日本において初となる地下の階を活用した地上階との2フロア構成で、ご来店いただいたお客様に解放感のある空間を提供します。さらに、都内初となる外部向けのLEDモニターによる演出により、交通

量の多い井の頭通り沿いを利用する方々にポルシェの魅力をお届けします。また、最大150kWで急速充電器が可能なポルシェカーチャージャーも1基設置しています。なお、旧ショールームは小改修を行い「ポルシェセンター浜田山認定中古車センター」として稼働させ、青梅街道沿いには「ポルシェセンター浜田山荻窪認定中古車センター」を設置し、厳選されたポルシェ各モデルを取り揃えてお客様のご来店を心よりお待ちしております。



Porsche Center Minatomirai



ボルシェセンターみなとみらい

www.porsche.co.jp/dealers/minatomirai/

〒220-0012 神奈川県横浜市西区みなとみらい4-2-8

TEL:045-285-0911 FAX:045-285-1911

営業時間/10:00~18:00

定休日/年中無休(年末年始を除く)

ボルシェセンターみなとみらいは2022年5月20日、みなとみらい21地区に開業した「ウェスティンホテル横浜」1Fへ移転し、移転先の向かいに位置する既存のショールームは整備工場を備えた「ボルシェセンターみなとみらい認定中古車センター」としてリニューアルオープンしました。これにより、ボルシェでは日本初となるホテルに併設した都市型のボルシェセンターとなります。新車を扱う約666㎡の広いショールームには、フル電動スポーツカー

ボルシェセンターみなとみらい 認定中古車センター

www.porsche.co.jp/dealers/minatomirai_app

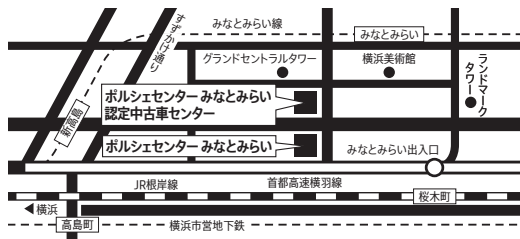
〒220-0012 神奈川県横浜市西区みなとみらい4-5-1

TEL:045-651-0911 FAX:045-651-0915

営業時間/10:00~18:00

定休日/年中無休(夏季休暇、年末年始を除く)、月曜日(サービス部)

のタイムインをはじめとする最新のボルシェを最大9台展示し、さらに、最大150kW級の急速充電器ボルシェターボチャージャーも1基設置しています(ボルシェセンターみなとみらい認定中古車センターには既に1台設置済み)。ロケーションは、首都高速みなとみらいインター出口を左折し、みなとみらい大通りを北へ車で1分、みなとみらい線みなとみらい駅より徒歩約6分と、アクセスしやすい好立地となっています。



Porsche Center Yokohama Aoba



ボルシェセンター横浜青葉

www.porsche.co.jp/dealers/yokohamaaoba-newcar/

〒225-0013 神奈川県横浜市青葉区荏田町351-1

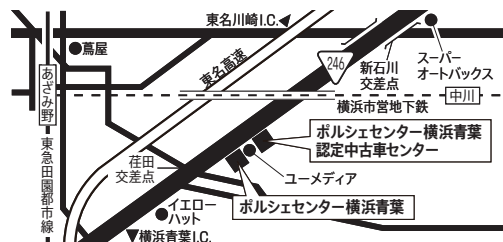
TEL:045-913-0911 FAX:045-913-0912

営業時間/10:00~18:00

定休日/年中無休(年末年始を除く)、月曜日(サービス部)

ボルシェセンター横浜青葉は東名高速・横浜青葉ICと田園都市線・江田駅に近く、近隣に日本最大級のボルシェ認定中古車センターがある国道246沿いに位置します。新車販売・整備はもちろんのこと、クラシックボルシェのメンテナンスや修理が可能な拠点である「ボルシェクラシックパートナー」としてもより長くボルシェをご愛用いただけるよう、お客様のサポートを充実して参ります。ボルシェ

センター横浜青葉は、グループである「ボルシェセンターみなとみらい」「ボルシェセンター湘南」、そして日本最大級の「横浜青葉 認定中古車センター」「みなとみらい 認定中古車センター」との連携によって、これからも多くのオーナーの皆様へより充実したボルシェライフをお届けしてまいります。スタッフ一同、皆様のご来店を心よりお待ちしております。



Porsche Center Nagoya



ポルシェセンター名古屋

www.porsche.co.jp/dealers/nagoya/

〒460-0012 愛知県名古屋市中区千代田5-7-1

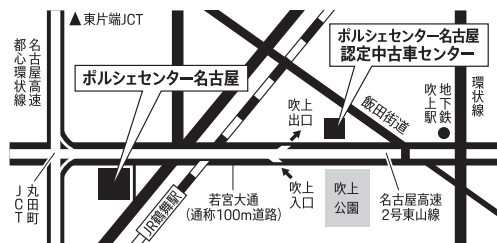
TEL:052-241-0911 FAX:052-241-0922

営業時間/10:00~18:00

定休日/月曜日・火曜日(ただし最終火曜日は営業)

ポルシェセンター名古屋は、国内最大級かつ日本における旗艦店のひとつで、最大17台の展示が可能なショールームを完備しております。サービス工場は作業ペイを14台持つほか、918Spyderのようなスペシャルモデルを取り扱う上位資格を保有していることに加え、Porsche Classic Partnerの認定を受けておりポルシェクラシックカーのメンテナンスも承ることが出来ます。さらに、国内に

2拠点しかないPorsche Exclusive Manufaktur Partnerの1つとして、オリジナルに塗られた車両をオーダーメイドできるプログラムをご提供しており、お客様の夢の1台を実現するためのお手伝いをしております。また豊富な在庫を取りそろえた認定中古車センターも展開しております。お客様へ充実したポルシェライフをお届けして参ります。スタッフ一同、皆さまのご来店を心よりお待ちしております。



Porsche Center Sakai



ポルシェセンター堺

www.porsche.co.jp/dealers/sakai/

〒590-0004 大阪府堺市堺区北清水町2-1-18

TEL:072-221-0911 FAX:072-226-0911

営業時間/10:00~18:30 定休日/火曜日・第三月曜日(第三週目に祝日がある場合、第二月曜日)、GW・お盆

年末年始は別途連休

ポルシェセンター堺は大阪市北区から堺市を通る府道30号大阪和泉南線沿いの高須町交差点近く、阪神高速道路4号湾岸線鉄砲台ICから車で8分、南海高野線の浅香山駅より徒歩10分程度と交通利便性に優れたロケーションにあります。2018年、国内で4店舗しかないクラシックパートナーに認定され、お客様にクラシックポルシェをより長く愛用していただけるよう、専門のトレーニングを受けたアドバ

ポルシェセンター堺 西大阪認定中古車センター

www.porsche.co.jp/dealers/nishiosaka_app/

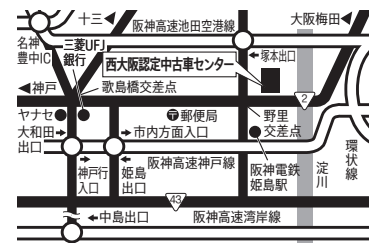
〒555-0023 大阪府大阪市西淀川区花川2-21-8

TEL:06-6474-0107 FAX:06-6474-4316

営業時間/10:00~18:30 定休日/火曜日・第三月曜日(第三週目に祝日がある場合、第二月曜日)、GW・お盆

年末年始は別途連休

イザーやテクニシャンが、アドバイスやサービスを行っております。ディーラーネットワークの構築にも積極的に取り組んでおります。SHOWA AUTO株式会社として、ポルシェセンター堺、ポルシェセンター堺 西大阪認定中古車センターともにワークショップも併設しており、しっかりとお客様をサポートさせて頂き、安心のポルシェライフをお届け致します。スタッフ一同、皆様のお越しを心よりお待ちしております。



PCCJ Gold Dealer

Porsche Center Nishinomiya



ポルシェセンター西宮

www.porsche.co.jp/dealers/nishinomiya/

〒662-0978 兵庫県西宮市産所町11-31

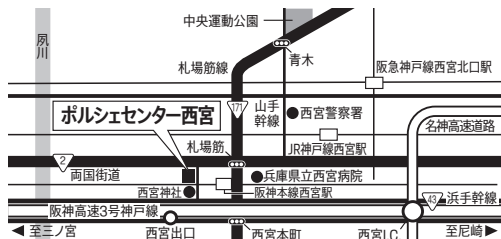
TEL:0798-39-0666 FAX:0798-39-0667

営業時間/10:00~18:30

定休日/火曜日・第三月曜日(第三週目に祝日がある場合、第二月曜日)、GW・お盆・年末年始は別途連休

ポルシェセンター西宮は、最新のポルシェCIに準拠した新車拠点として、2023年1月26日にリニューアルオープンしました。最大10台の車両展示が可能な約1209㎡の広々としたショールームに、フル電動スポーツカーのラインナップをはじめとする最新のポルシェや認定中古車を展示します。さらに最大150kW級の急速充電器ポルシェチャージャーを1基設置(24時間、365日利用可能)し、

お客様を迎えます。2フロア構造の施設内には、フィッティングラウンジやゆったりとした個室の商談スペース、キッズコーナーを完備し、サービス工場では最新設備を取り揃え、ポルシェオーナーの皆様へ安全・安心のカーライフをご提供します。ロケーションは、阪神高速3号神戸線 武庫川出口から約10分、西宮出口から約2分、阪神 西宮駅から徒歩5分とアクセスしやすい立地です。



PCCJ Silver Dealer

- ・ポルシェセンター調布
〒182-0002 東京都調布市仙川町2-20-1
- ・ポルシェセンター中大阪
〒550-0013 大阪府大阪市西区新町2-20-11
- ・ポルシェセンター福岡
〒813-0044 福岡県福岡市東区早4-14-8
- ・ポルシェセンターつくば
〒305-0816 茨城県つくば市学園の森3-5-2

- ・ポルシェセンター四日市
〒510-0017 三重県四日市市羽津町17-22
- ・ポルシェセンター京都
〒601-8114 京都府京都市南区上鳥羽南鉾立町51-1
- ・ポルシェセンター高松
〒761-0301 香川県高松市林町1363番1

PCCJ Bronze Dealer

- ・ポルシェセンター仙台
〒981-3103 宮城県仙台市泉区山の寺2-1-13
- ・ポルシェセンター千葉
〒261-0005 千葉県千葉市美浜区稲毛海岸2-1-89
- ・ポルシェセンター湘南
〒253-0033 神奈川県茅ヶ崎市汐見台5-37
- ・ポルシェセンター尾張岐阜
〒491-0834 愛知県一宮市島崎1-6-2
- ・ポルシェセンター浜松
〒435-0044 静岡県浜松市東区西塚町301-5
- ・ポルシェセンター静岡
〒422-8007 静岡県静岡市駿河区聖一色151-1
- ・ポルシェセンター新潟
〒950-0962 新潟県新潟市中央区出来島2-14-19
- ・ポルシェセンター福井
〒918-8205 福井県福井市北四ツ居 3-1-49
- ・ポルシェセンター岡崎
〒444-0201 愛知県岡崎市上和田町サジ25
- ・ポルシェセンター北大阪
〒562-0014 大阪府箕面市萱野2-4-10
- ・ポルシェセンター札幌
〒007-0834 北海道札幌市東区北34条東1-2-48
- ・ポルシェセンター郡山
〒963-0551 福島県郡山市喜久田町松ヶ作16-200

- ・ポルシェセンター高崎前橋
〒370-0071 群馬県高崎市小八木町1519-1
- ・ポルシェセンター練馬
〒179-0082 東京都練馬区錦2-18-16
- ・ポルシェセンター目黒
〒153-0061 東京都目黒区中目黒2-8-21
- ・ポルシェセンター岐阜
〒500-8381 岐阜県岐阜市市橋3-2-1
- ・ポルシェセンター滋賀
〒520-3022 滋賀県栗東市上鉤239-1
- ・ポルシェセンター姫路
〒671-2224 兵庫県姫路市青山西1-9-10
- ・ポルシェセンター神戸
〒650-0024 兵庫県神戸市中央区海岸通9番4
- ・ポルシェセンター岡山
〒700-0941 岡山県岡山市南区青江6丁目3-13
- ・ポルシェセンター山口
〒753-0251 山口県山口市大内千坊6-2-1
- ・ポルシェセンター熊本
〒861-4101 熊本県熊本市南区近見6-22-70
- ・ポルシェセンター鹿児島
〒891-0115 鹿児島県鹿児島市東開町3-171



高度な技術を正確に伝える
信頼のパートナーであり続ける

HAZET TOOLS



PORSCHE

**CARRERA CUP
JAPAN**

HAZET-JAPAN はボルシエカレラカップジャパンの
公式サプライヤーです



Instagram



HAZET-JAPAN

HAZET-JAPAN URL: <https://hazet-japan.com/>



**株式会社シー・エス・シー
COMMUNICATION SCIENCE CORPORATION**

〒102-0075
東京都千代田区三番町3番地8 泉館三番町4階
TEL 03-5215-0117 FAX 03-5226-0427

》 Drivers and Teams

2

Masahiro HAYASHI

林 雅弘

Am Class

Team KRM



ドライバー プロフィール

生年月日: 1956年1月18日
血液型: RH+ A
出身地: 東京都
チーム: Team KRM
チーム代表者: 古賀 城廣
メンテナンスガレージ: 株式会社 ケーアールエム
代表: 古賀 城廣
メインスポンサー: 吉祥寺 林歯科医院

レース戦歴:

'94 全日本GT選手権GT2クラス 最高3位
'94 ポルシェレラカップジャパン シリーズ2位
'93 ポルシェレラカップジャパン シリーズ4位
'92 ポルシェレラカップジャパン フル参戦

Driver's Profile

Date of Birth: 18 Jan. 1956
Blood Type: RH+ A
Place of Birth: Tokyo
Team: Team KRM
Team Manager: Kunihiro KOGA
Maintenance Garage: KRM& Co.,LTD
Owner: Kunihiro KOGA
Main Sponsor: KICHIJOJI HAYASHIDENTAL CLINIC

Racing History:

'94 Japan GT Championship GT2 Class 3rd highest
'94 PORSCHE Carrera Cup JAPAN Series 2nd
'93 PORSCHE Carrera Cup JAPAN Series 4th
'92 PORSCHE Carrera Cup JAPAN

7

IKEDA

Am Class

Team KRM



ドライバー プロフィール

生年月日: 1964年4月17日
血液型: RH+ AB
出身地: 横浜
チーム: Team KRM
チーム代表者: 古賀 城廣
メンテナンスガレージ: 株式会社 ケーアールエム
代表: 古賀 城廣
メインスポンサー: HYPER WATER
その他スポンサー: TUC

レース戦歴:

'22 PCCJ Amクラス シリーズ6位

Driver's Profile

Date of Birth: 17 Apr. 1964
Blood Type: RH+ AB
Place of Birth: Yokohama
Team: Team KRM
Team Manager: Kunihiro KOGA
Maintenance Garage: KRM& Co.,LTD
Owner: Kunihiro KOGA
Main Sponsor: HYPER WATER
Associate Sponsor: TUC

Racing History:

'22 PCCJ Am Class Series 6th

9 Shinji TAKEI
武井 真司
 ProAm Class BINGO RACING



ドライバー プロフィール

生年月日: 1969年6月21日
 血液型: RH+ O
 出身地: 名古屋
 チーム: BINGO RACING
 チーム代表者: 金室 洋之
 メンテナンスガレージ: BINGO RACING
 代表: 金室 洋之
 メインスポンサー: BINGO SPORTS
 その他スポンサー: 藤巻グループ, 北村クリニック,
 LM Corsa, BH AUCTION

Driver's Profile

Date of Birth: 21 Jun. 1969
 Blood Type: RH+ O
 Place of Birth: Nagoya
 Team: BINGO RACING
 Team Manager: Hiroyuki KANAMURO
 Maintenance Garage: BINGO RACING
 Owner: Hiroyuki KANAMURO
 Main Sponsor: BINGO SPORTS
 Associate Sponsor: FUJIMAKI GROUP, KITAMURA
 CLINIC, LM Corsa, BH AUCTION

レース戦歴:

- '22 PCCJ ProAmクラス シリーズ2位
- '19 PCCJ Overall シリーズ3位
- '19 SUPER GT XDTM 特別交流戦 スプリントカップ総合3位
- '19 鈴鹿10時間耐久レース Silverクラス2位
- '18 PCCJ Overall シリーズ3位
- '18 鈴鹿10時間耐久レース Pro-Amクラス8位
- '18 ブランパンGTアジア GT3 Amクラス シリーズ3位
- '17 PCCJ Overall シリーズチャンピオン
- '17 PCCJ Gentlemanクラス シリーズチャンピオン
- '16 PCCJ Overall シリーズ4位
- '15 PCCJ Gentlemanクラス シリーズチャンピオン

Racing History:

- '22 PCCJ ProAm Class Series 2nd
- '19 PCCJ Overall Series 3rd
- '19 SUPER GT XDTM DreamRace Sprint Cup 3rd
- '19 Suzuka 10 Hours Endurance Race Silver class 2nd
- '18 PCCJ Overall Series 3rd
- '18 Suzuka 10 Hours Endurance Race Pro-Am class 8th
- '18 BLANCPAIN GT ASIA GT3 Am class Series 3rd
- '17 PCCJ Overall Series Champion
- '17 PCCJ Gentleman Class Series Champion
- '16 PCCJ Overall Series 4th
- '15 PCCJ Gentleman Class Series Champion

10 MOTOKI
 ProAm Class Rn-sports



ドライバー プロフィール

生年月日: 1974年9月30日
 血液型: RH+ O
 出身地: 大阪府
 チーム: Rn-sports
 チーム代表者: 泉 剛志
 メンテナンスガレージ: 株式会社ルーニーホールディングス
 代表: 植田 正幸
 メインスポンサー: 47TRADING
 その他スポンサー: CFSA, ZR, ATLIER, JUSTICE

Driver's Profile

Date of Birth: 30 Sep. 1974
 Blood Type: RH+ O
 Place of Birth: Osaka
 Team: Rn-sports
 Team Manager: Takeshi IZUMI
 Maintenance Garage: CC Rounye Holdings
 Owner: Masayuki UEDA
 Main Sponsor: 47TRADING
 Associate Sponsor: CFSA, ZR, ATLIER, JUSTICE

レース戦歴:

- '22 PCCJ Amクラス シリーズチャンピオン

Racing History:

- '22 PCCJ Am Class Series Champion

22 Zhou BIHUANG

ProAm Class
 ゾウビーホオン
 SKY MOTORSPORTS



ドライバー プロフィール

生年月日: 1987年8月7日
 血液型: RH+ AB
 出身地: 中国
 チーム: SKY MOTORSPORTS
 チーム代表者: 中串 忠夫
 メンテナンスガレージ: SKY MOTORSPORTS
 代表: Sky Chen

レース戦歴:
 '22 PCCA ProAmクラス シリーズ5位
 '21 PCCA ProAmクラス シリーズ3位
 '19 PCCJ Overall シリーズ22位
 '19 PCCJ Gentlemanクラス シリーズ14位

Driver's Profile

Date of Birth: 7 Aug. 1987
 Blood Type: AB
 Place of Birth: China
 Team: SKY MOTORSPORTS
 Team Manager: Tadao NAKAKUSHI
 Maintenance Garage: SKY MOTORSPORTS
 Owner: Sky Chen

Racing History:
 '22 PCCA ProAm Class Series 5th
 '21 PCCA ProAm Class Series 3rd
 '19 PCCJ Overall Series 22th
 '19 PCCJ Gentleman Class Series 14th

51 Tsugio HARUYAMA

Am Class
 春山 次男
 BINGO RACING



ドライバー プロフィール

生年月日: 1948年4月19日
 血液型: RH+ O
 出身地: 岩手県
 チーム: BINGO RACING
 チーム代表者: 金室 洋之
 メンテナンスガレージ: BINGO RACING
 代表: 金室 洋之
 メインスポンサー: Haruyama Pediatric
 その他スポンサー: BH AUCTION, BINGO SPORTS
 アサヒ軽金属

レース戦歴:
 '22 PCCJ Amクラス シリーズ7位
 '20 PCCJ Overall シリーズ12位
 '20 PCCJ Amクラス シリーズ4位
 '19 PCCJ Overall シリーズ25位
 '19 PCCJ Gentlemanクラス シリーズ12位
 '18 PCCJ Overall シリーズ18位
 '18 PCCJ Gentlemanクラス シリーズ12位
 '17 PCCJ Overall シリーズ20位
 '17 PCCJ Gentlemanクラス シリーズ13位
 '16 PCCJ Overall シリーズ24位
 '16 PCCJ Gentlemanクラス シリーズ15位
 '15 PCCJ Overall シリーズ16位
 '15 PCCJ Gentlemanクラス シリーズ10位

Driver's Profile

Date of Birth: 19 Apr. 1948
 Blood Type: RH+ O
 Place of Birth: Iwate
 Team: BINGO RACING
 Team Manager: Hiroyuki KANAMURO
 Maintenance Garage: BINGO RACING
 Owner: Hiroyuki KANAMURO
 Main Sponsor: Haruyama Pediatric
 Associate Sponsor: BH AUCTION, BINGO SPORTS
 Asahi Light Metal

Racing History:
 '22 PCCJ Am Class Series 7th
 '20 PCCJ Overall Series 12th
 '20 PCCJ Am Class Series 4th
 '19 PCCJ Overall Series 25th
 '19 PCCJ Gentleman Class Series 12th
 '18 PCCJ Overall Series 18th
 '18 PCCJ Gentleman Class Series 12th
 '17 PCCJ Overall Series 20th
 '17 PCCJ Gentleman Class Series 13th
 '16 PCCJ Overall Series 24th
 '16 PCCJ Gentleman Class Series 15th
 '15 PCCJ Overall Series 16th
 '15 PCCJ Gentleman Class Series 7th

60 **Ryo OGAWA**
 小河 諒
 Pro Class BINGO RACING



ドライバー プロフィール

生年月日: 1991年4月22日
 血液型: RH+ O
 出身地: 神奈川県
 チーム: BINGO RACING
 チーム代表者: 金室 洋之
 メンテナンスガレージ: BINGO SPORTS
 代表: 金室 洋之
 メインスポンサー: SHOWA AUTO
 その他スポンサー: BH AUCTION, BINGO SPORTS,
 LM Corsa

Driver's Profile

Date of Birth: 22 Apr. 1991
 Blood Type: RH+ O
 Place of Birth: Kanagawa
 Team: BINGO RACING
 Team Manager: Hiroyuki KANAMURO
 Maintenance Garage: BINGO SPORTS
 Owner: Hiroyuki KANAMURO
 Main Sponsor: SHOWA AUTO
 Associate Sponsor: BH AUCTION, BINGO SPORTS
 LM Corsa

レース戦歴:
 '22 PCCJ Pro Class シリーズチャンピオン
 '21 PCCJ Pro Class シリーズ2位
 '20 PCCJ Overall シリーズ4位
 '19 PCCJ Overall シリーズ3位
 '19 鈴鹿10時間耐久レース
 '16 Super 耐久 (ST4) シリーズチャンピオン
 '15 全日本F3選手権 (Nクラス) シリーズチャンピオン
 '14 PCCJ Overall シリーズチャンピオン
 '13 PCCJ Overall シリーズチャンピオン

Racing History:
 '22 PCCJ Pro Class Series Champion
 '21 PCCJ Pro Class Series 2nd
 '20 PCCJ Overall Series 4th
 '19 PCCJ Overall Series 3rd
 '19 Suzuka 10 Hours Endurance Race
 '16 Super Taikyu (ST4) Series Champion
 '15 Japanese F3 (N Class) Series Champion
 '14 PCCJ Overall Series Champion
 '13 PCCJ Overall Series Champion

63 **Shigeto NAGASHIMA**
 長嶋 重登
 ProAm Class Team KRM



ドライバー プロフィール

生年月日: 1971年12月20日
 血液型: RH+ B
 出身地: 東京都
 チーム: Team KRM
 チーム代表者: 古賀 城廣
 メンテナンスガレージ: 株式会社 ケーアールエム
 代表: 古賀 城廣
 メインスポンサー: TUC GROUP
 その他スポンサー: HYPERWATER

Driver's Profile

Date of Birth: 20 Dec. 1971
 Blood Type: RH+ B
 Place of Birth: Tokyo
 Team: Team KRM
 Team Manager: Kunihiko KOGA
 Maintenance Garage: KRM& Co.LTD.
 Owner: Kunihiko KOGA
 Main Sponsor: TUC GROUP
 Associate Sponsor: HYPERWATER

レース戦歴:
 '22 PCCJ Amクラス シリーズ2位
 '21 PSCJ GT3-I クラス シリーズ2位
 '20 PSCJ GT3-I クラス シリーズ3位
 '19 PSCJ GT3-I クラス シリーズ3位
 '18 PCCJ Overall シリーズ20位
 '18 PCCJ Gentlemanクラス シリーズ15位
 '18 GT3CCカテゴリーI シリーズ5位
 '17 PCCJ Overall シリーズ16位
 '17 PCCJ Gentlemanクラス シリーズ12位

Racing History:
 '22 PCCJ Am Class Series 2nd
 '21 PSCJ GT3-I Class Series 2nd
 '20 PSCJ GT3-I Class Series 3rd
 '19 PSCJ GT3-I Class Series 3rd
 '18 PCCJ Overall Series 20th
 '18 PCCJ Gentleman Class Series 15th
 '18 GT3CC Category I Series 5th
 '17 PCCJ Overall Series 16th
 '17 PCCJ Gentleman Class Series 12th

77

Masaru HAMASAKI

浜崎大

ProAm Class Masaru HAMASAKI



ドライバー プロフィール

生年月日: 1968年1月29日
 血液型: RH+ O
 出身地: 兵庫県
 チーム: Masaru HAMASAKI
 チーム代表者: 浜崎大
 メンテナンスガレージ: ベンチュラーエンジニアリング
 代表: 浜崎大

Driver's Profile

Date of Birth: 29 Jan. 1968
 Blood Type: RH+ O
 Place of Birth: Hyogo
 Team: Masaru HAMASAKI
 Team Manager: Masaru HAMASAKI
 Maintenance Garage: VENTILER ENGINEERING
 Owner: Masaru HAMASAKI

Racing History:

'22 PCCJ ProAm Class Series 3rd
 '21 PCCJ ProAm Class Series 3rd
 '20 PCCJ Overall Series 7th
 '20 PCCJ ProAm Class Series 3rd
 '19 PCCJ Overall Series 10th
 '19 PCCJ Gentleman Class Series 4th
 '18 PCCJ Overall Series 11th
 '18 PCCJ Gentleman Class Series 5th
 '17 PCCJ Overall Series 15th
 '17 PCCJ Gentleman Class Series 11th
 '16 PCCJ Overall Series 12th
 '16 PCCJ Gentleman Class Series 8th
 '15 PCCJ Overall Series 12th
 '15 PCCJ Gentleman Class Series 7th

88

Tiger WU

タイガー ウー

Am Class SKY MOTORSPORTS



ドライバー プロフィール

生年月日: 1966年9月9日
 血液型: RH+ B
 出身地: 台湾
 チーム: SKY MOTORSPORTS
 チーム代表者: 中串 忠夫
 メンテナンスガレージ: SKY MOTORSPORTS
 代表: Sky Chen
 メインスポンサー: WELL CARE

Driver's Profile

Date of Birth: 9 Sep. 1966
 Blood Type: RH+ B
 Place of Birth: Taiwan
 Team: SKY MOTORSPORTS
 Team Manager: Tadao NAKAKUSHI
 Maintenance Garage: SKY MOTORSPORTS
 Owner: Sky Chen
 Main Sponsor: WELL CARE

Racing History:

'19 PCCJ Overall シリーズ 14位
 '19 PCCJ Gentlemanクラス シリーズ7位

91 Takumi SATO

佐藤 巧望

Pro Class PORSCHE JAPAN



ドライバー プロフィール

生年月日: 2000年2月13日
 血液型: RH+ O
 出身地: 山口
 チーム: PORSCHE JAPAN
 チーム代表者: 森 浩一郎
 メンテナンスガレージ: コックス
 代表: 刀禰 一正

Driver's Profile

Date of Birth: 13 Feb. 2000
 Blood Type: RH+ O
 Place of Birth: Yamaguchi
 Team: PORSCHE JAPAN
 Team Manager: Koichiro MORI
 Maintenance Garage: COX
 Owner: Kazumasa TONE

Racing History:

'22 FIA-F4 Championship Spot entry highest pos.3rd
 '21 Super-FJ Japan No.1 Race 5th
 '21 SUZUKA CLUB MAN Super-FJ Series 2nd
 '21 Suzuka Circuit Racing School Graduate
 '20 SUZUKA CLUB MAN Super-FJ Series 3rd
 '19 AUTOPOLIS Super-FJ Spot entry

レース戦歴:
 '22 FIA-F4選手権スポット参戦 最高位3位
 '21 スーパーFJ日本一決定戦 5位
 '21 鈴鹿クラブマンスーパーFJクラス シリーズ2位
 '21 鈴鹿サーキットレーシングスクール フォーミュラ卒業
 '20 鈴鹿クラブマンスーパーFJクラス シリーズ3位
 '19 オートポリススーパーFJクラス スポット参戦

98 IKARI

ProAm Class Bionic Jack Racing



ドライバー プロフィール

生年月日: 1961年7月20日
 血液型: RH+ O
 出身地: 東京都
 チーム: Bionic Jack Racing
 チーム代表者: 橋本 栄二
 メンテナンスガレージ: Bionic Jack Racing
 代表: 高木 真一
 メインスポンサー: Bionic Jack Racing
 その他スポンサー: TOEI KENSETSU,
 AXEL DESIGN INC.

Driver's Profile

Date of Birth: 20 Jul. 1961
 Blood Type: RH+ O
 Place of Birth: Tokyo
 Team: Bionic Jack Racing
 Team Manager: Eiji HASHIMOTO
 Maintenance Garage: Bionic Jack Racing
 Owner: Shinichi TAKAGI
 Main Sponsor: Bionic Jack Racing
 Associate Sponsor: TOEI KENSETSU,
 AXEL DESIGN INC.

レース戦歴:

'22 PCCJ ProAmクラス シリーズチャンピオン
 '21 PCCJ ProAmクラス シリーズ2位
 '20 PCCJ Overall シリーズ6位
 '20 PCCJ ProAmクラス シリーズ2位
 '19 PCCJ Overall シリーズ9位
 '19 PCCJ Gentlemanクラス シリーズ3位
 '18 PCCJ Overall シリーズ8位
 '18 PCCJ Gentlemanクラス シリーズ2位
 '17 PCCJ Overall シリーズ10位
 '17 PCCJ Gentlemanクラス シリーズ6位
 '16 PCCJ Overall シリーズ7位
 '16 PCCJ Gentlemanクラス シリーズ3位
 '15 PCCJ Gentlemanクラス シリーズ6位

Racing History:

'22 PCCJ ProAm Class Series Champion
 '21 PCCJ ProAm Class Series 2nd
 '20 PCCJ Overall Series 6th
 '20 PCCJ ProAm Class Series 2nd
 '19 PCCJ Overall Series 9th
 '19 PCCJ Gentleman Class Series 3rd
 '18 PCCJ Overall Series 8th
 '18 PCCJ Gentleman Class Series 2nd
 '17 PCCJ Overall Series 10th
 '17 PCCJ Gentleman Class Series 6th
 '16 PCCJ Overall Series 7th
 '16 PCCJ Gentleman Class Series 3rd
 '15 PCCJ Gentleman Class Series 6th

» Drivers and Teams

Pro Class

60 Ryo OGAWA
小河 諒



91 Takumi SATO
佐藤 巧望



ProAm Class

9 Shinji TAKEI
武井 真司



10 MOTOKI



22 Zhou BIHUANG



63 Shigeto NAGASHIMA
長嶋 重登



77 Masaru HAMASAKI
浜崎 大



98 IKARI



Am Class

2 Masahiro HAYASHI
林 雅弘



7 IKEDA



51 Tsugio HARUYAMA
春山 次男



88 Tiger WU
タイガー ウー



アグレックスは、
ポルシェジャパン様・ポルシェ正規販売店様をはじめ
数多くの企業様のIT環境を支えています。

株式会社アグレックスは、
ポルシェカレラカップジャパン
を応援しています。

PORSCHE
CARRERA CUP
JAPAN

AGREX
TIS INTEC Group

株式会社アグレックス
<https://www.agrex.co.jp/>



FOREVER. FASTER.

PORSCHE



Porsche Insurance



ポルシェオーナーの皆さまへ ポルシェ自動車保険を通じて 最上級の安心をお届けします

ポルシェ自動車保険は、ポルシェ独自の
オリジナル補償サービス(無償)をプラスした、
お客様一人ひとりのニーズにお応えする
上質な自動車保険プログラムです。

<引受保険会社>

MS&AD 三井住友海上

ポルシェ自動車保険
動画サイトはこちら



》 2001-2022 Point Ranking

PCCJ歴代チャンピオン一覧

2001 Series Champion	》宮川 やすお	2016 Series Champion	》近藤 翼
2002 Series Champion	》井上 貴志	Gentleman Class Champion	》星野 敏
2003 Series Champion	》山本 将之	2017 Series Champion	》武井 真司
2004 Series Champion	》山本 将之	Gentleman Class Champion	》武井 真司
2005 Series Champion	》伊橋 勲	2018 Series Champion	》近藤 翼
2006 Series Champion	》伊橋 勲	Gentleman Class Champion	》鈴木 宏和
2007 Series Champion	》高木 真一	2019 Series Champion	》笹原 右宗
2008 Series Champion	》都筑 晶裕	Gentleman Class Champion	》山口 智英
2009 Series Champion	》清水 康弘	2020 Series Champion	》近藤 翼
2010 Series Champion	》清水 康弘	ProAm Class Champion	》内山 清士
2011 Series Champion	》安岡 秀徒	Am Class Champion	》Sky Chen
Gentleman Class Champion	》神取 彦一郎	2021 Series Champion	》近藤 翼
2012 Series Champion	》平川 亮	ProAm Class Champion	》内山 清士
Gentleman Class Champion	》永井 宏明	Am Class Champion	》Masa TAGA
2013 Series Champion	》小河 諒	2022 Series Champion	》小河 諒
2014 Series Champion	》小河 諒	ProAm Class Champion	》IKARI
Gentleman Class Champion	》星野 敏	Am Class Champion	》MOTOKI TAKAMI
2015 Series Champion	》元嶋 佑弥		
Gentleman Class Champion	》武井 真司		

2022年ポイントランキング / Point Ranking 2022

Pro Class

※プロクラスの勝者がシリーズチャンピオン

順位	Car No.	ドライバー名	累計ポイント	岡山		富士		鈴鹿		富士		鈴鹿		鈴鹿
				Rd. 1 4/16	Rd. 2 4/17	Rd. 3 5/3	Rd. 4 5/4	Rd. 5 5/28	Rd. 6 5/29	Rd. 7 8/6	Rd. 8 8/7	Rd. 9 8/27	Rd. 10 8/28	
1	60	小河 諒	247	25	20	17	25	25	20	25	25	20	20	25
2	1	近藤 翼	197	20	25	25	20	20	17	--	--	25	25	20
3	7	山田 遼	70	14	14	--	--	17	25	--	--	--	--	--
4	91	山本 聖渚	20	--	--	--	--	--	--	20	DNF	--	--	DNF

ProAm Class

順位	Car No.	ドライバー名	累計ポイント	岡山		富士		鈴鹿		富士		鈴鹿		鈴鹿
				Rd. 1 4/16	Rd. 2 4/17	Rd. 3 5/3	Rd. 4 5/4	Rd. 5 5/28	Rd. 6 5/29	Rd. 7 8/6	Rd. 8 8/7	Rd. 9 8/27	Rd. 10 8/28	
1	98	IKARI	241	17	25	25	20	25	17	17	20	25	25	25
2	9	武井真司	189	25	17	--	--	20	20	25	25	20	20	17
3	77	浜崎 大	167	20	20	20	25	17	25	20	DNF	--	--	20



Am Class

順位	Car No.	ドライバー名	累計ポイント	岡山		富士		鈴鹿		富士		鈴鹿		鈴鹿
				Rd. 1 4/16	Rd. 2 4/17	Rd. 3 5/3	Rd. 4 5/4	Rd. 5 5/28	Rd. 6 5/29	Rd. 7 8/6	Rd. 8 8/7	Rd. 9 8/27	Rd. 10 8/28	
1	10	MOTOKI TAKAMI	254	25	25	25	25	20	25	25	25	25	25	9
2	63	長嶋 重登	211	20	20	9	20	25	20	17	20	20	20	20
3	66	BANKCY	149	14	17	8	17			20	14	17	17	25
4	5	CASA MINGO	124	12	12	20	14	12	12	--	--	14	14	14
5	23	滝澤 智幸	94	17	14	17	12	17	17	--	--	--	--	--
6	7	IKEDA	92	--	--	10	10	--	--	14	17	12	12	17
7	51	春山 次男	86	9	9	12	8	10	14	12	DNF	--	--	12
8	17	KenRyu	77	10	10	14	9	14	10	--	--	--	--	10

Team Ranking

順位	ドライバー名	累計ポイント	岡山		富士		鈴鹿		富士		鈴鹿		鈴鹿
			Rd. 1 4/16	Rd. 2 4/17	Rd. 3 5/3	Rd. 4 5/4	Rd. 5 5/28	Rd. 6 5/29	Rd. 7 8/6	Rd. 8 8/7	Rd. 9 8/27	Rd. 10 8/28	
1	BINGO RACING	384	37	28	23	33	37	28	39	42	40	40	37
2	Team KRM	250	21	21	9	14	26	35	15	26	32	32	19



DNF= Did not finished -- = No entry

2021年ポイントランキング / Point Ranking 2021

Pro Class

※プロクラスの勝者がシリーズチャンピオン

順位	Car No.	ドライバー名	累計ポイント	岡山		富士		SUGO		鈴鹿		鈴鹿		鈴鹿	
				Rd. 1 4/10	Rd. 2 4/11	Rd. 3 5/3	Rd. 4 5/4	Rd. 7 7/24	Rd. 8 7/25	Rd. 5 8/21	Rd. 6 8/22	Rd. 9 9/11	Rd. 10 9/12	Rd. 11 10/31	
1	24	近藤 翼	208	18	20	18	18	20	20	18	18	18	20	20	
2	60	小河 諒	200	16	18	20	20	18	18	20	20	16	18	16	
3	31	上村 優太	182	20	14	16	16	16	16	14	16	20	16	18	
4	91	大草 りき	144	14	16	14	DNF	14	14	16	14	14	14	14	

ProAm Class

順位	Car No.	ドライバー名	累計ポイント	岡山		富士		SUGO		鈴鹿		鈴鹿		鈴鹿	
				Rd. 1 4/10	Rd. 2 4/11	Rd. 3 5/3	Rd. 4 5/4	Rd. 7 7/24	Rd. 8 7/25	Rd. 5 8/21	Rd. 6 8/22	Rd. 9 9/11	Rd. 10 9/12	Rd. 11 10/31	
1	25	内山 清士	192	20	20	20	18	20	20	DNF	18	20	20	16	
2	98	IKARI	186	18	DNF	18	20	18	16	20	20	18	18	20	
3	77	浜崎 大	184	16	18	16	16	16	18	18	16	16	16	18	
4	47	TAD JUNJUN	30	--	--	--	--	--	--	16	14	--	--	--	
5	32	akiratea	14	--	--	--	--	--	--	--	--	--	--	14	
6	99	GO MAX	12	--	--	--	--	--	--	--	--	--	--	12	



Am Class

順位	Car No.	ドライバー名	累計ポイント	岡山		富士		SUGO		鈴鹿		鈴鹿		鈴鹿	
				Rd. 1 4/10	Rd. 2 4/11	Rd. 3 5/3	Rd. 4 5/4	Rd. 7 7/24	Rd. 8 7/25	Rd. 5 8/21	Rd. 6 8/22	Rd. 9 9/11	Rd. 10 9/12	Rd. 11 10/31	
1	84	Masa TAGA	190	20	12	18	18	20	14	16	14	20	20	18	
2	62	Kuma	172	DNF	16	14	20	16	18	20	20	18	16	14	
3	23	滝澤 智幸	154	16	14	12	14	14	16	18	16	DNF	18	16	
4	15	神取 彦一郎	120	18	18	16	12	18	20	DNF	18	--	--	--	
5	36	Sky Chen	76	DNF	20	20	16	--	--	--	--	--	--	20	

Team Ranking

順位	チーム名	累計ポイント	岡山		富士		SUGO		鈴鹿		鈴鹿		鈴鹿	
			Rd. 1 4/10	Rd. 2 4/11	Rd. 3 5/3	Rd. 4 5/4	Rd. 7 7/24	Rd. 8 7/25	Rd. 5 8/21	Rd. 6 8/22	Rd. 9 9/11	Rd. 10 9/12	Rd. 11 10/31	
1	NK Racing	325	30	34	30	30	32	32	18	28	30	32	29	
2	Cref Motor Sport	138	8	12	12	17	14	12	15	11	15	14	8	



0= No point DNS= Did not start DNF= Did not finished DSQ= Disqualified -- = No entry

2020年ポイントランキング / Point Ranking 2020

Overall

順位	Car No.	ドライバー名	累計ポイント	岡山		SUGO	富士		もてぎ		
				Rd. 1 6/27	Rd. 2 6/28	Rd. 3 7/25	Rd. 5 8/1	Rd. 6 8/2	Rd. 7 9/19	Rd. 8 9/20	Rd. 4 9/20
1	24	近藤 翼	148	18	18	18	18	20	18	20	18
3	31	上村 優太	132	20	20	20	16	10	20	16	10
4	20	石坂 瑞基	124	16	14	16	14	18	16	14	16
5	60	小河 諒	121	10	16	14	20	16	7	18	20
6	25	内山 清士	94	9	10	12	12	14	14	9	14
7	98	IKARI	82	14	6	10	10	12	12	10	8
8	77	浜崎 大	76	12	12	9	9	--	10	12	12
9	36	Sky Chen	48	7	8	7	6	7	DNF	7	6
10	15	神取 彦一郎	42	6	7	6	5	6	DNF	5	7
11	21	高田 匠	41	8	9	8	8	8	--	--	--
12	51	春山 次男	29	5	5	--	--	--	8	6	5
13	3	TAKASHI HATA	26	--	--	--	--	--	9	8	9
14	99	GO MAX	16	--	--	--	7	9	--	--	--
15	23	滝澤 智幸	0	--	--	--	--	--	--	--	--



ProAm Class

順位	Car No.	ドライバー名	累計ポイント	岡山		SUGO	富士		もてぎ		
				Rd. 1 6/27	Rd. 2 6/28	Rd. 3 7/25	Rd. 5 8/1	Rd. 6 8/2	Rd. 7 9/19	Rd. 8 9/20	Rd. 4 9/20
1	25	内山 清士	150	16	18	20	20	20	20	16	20
2	98	IKARI	140	20	16	18	18	18	18	18	14
3	77	浜崎 大	124	18	20	16	16	--	16	20	18
4	3	TAKASHI HATA	44	--	--	--	--	--	14	14	16
5	99	GO MAX	30	--	--	--	14	16	--	--	--

Am Class

順位	Car No.	ドライバー名	累計ポイント	岡山		SUGO	富士		もてぎ		
				Rd. 1 6/27	Rd. 2 6/28	Rd. 3 7/25	Rd. 5 8/1	Rd. 6 8/2	Rd. 7 9/19	Rd. 8 9/20	Rd. 4 9/20
1	36	Sky Chen	128	18	18	18	18	18	DNF	20	18
2	15	神取 彦一郎	116	16	16	16	16	16	DNF	16	20
3	21	高田 匠	100	20	20	20	20	20	--	--	--
4	51	春山 次男	82	14	14	--	--	--	20	18	16
5	23	滝澤 智幸	0	--	--	--	--	--	--	--	--

Team Ranking

順位	チーム名	累計ポイント	岡山		SUGO	富士		もてぎ		
			Rd. 1 6/27	Rd. 2 6/28	Rd. 3 7/25	Rd. 5 8/1	Rd. 6 8/2	Rd. 7 9/19	Rd. 8 9/20	Rd. 4 9/20
1	NK Racing	242	27	28	30	30	34	32	29	32
2	BINGO RACING	150	15	21	14	20	16	15	24	25
3	GR-Racing	117	20	21	17	17	8	10	12	12
4	911 SERVICE	42	6	7	6	5	6	0	5	7

0= No point DNS= Did not start DNF= Did not finished DSQ= Disqualified -- = No entry
 ※7/26開催の第4戦SUGO大会は天候不順のためキャンセルとなり、9/20のもてぎ大会で代替決勝を開催

2019年ポイントランキング / Point Ranking 2019

Overall

順位	Car No.	ドライバー名	累計ポイント	岡山		富士		鈴鹿		富士		鈴鹿		
				Rd. 1 4/13	Rd. 2 4/14	Rd. 3 5/3	Rd. 4 5/4	Rd. 5 5/25	Rd. 6 5/26	Rd. 7 6/15	Rd. 8 6/16	Rd. 9 8/3	Rd. 10 8/4	Rd. 11 10/13
1	19	菅原 右京	176	18	20	14	16	20	20	10	18	20	20	x
2	31	上村 優太	154	20	18	20	20	16	0	8	16	18	18	x
3	60	小河 諒	143	DNF	16	18	18	12	18	9	20	16	16	x
4	78	大海 拓也	127	16	14	16	14	18	0	7	14	14	14	x
5	9	武井 真司	112	14	12	9	12	14	14	6	12	9	10	x
6	11	山口 智英	69	12	7	6	8	6	8	3	7	8	4	x
7	25	内山 清士	67	9	8	4	10	8	12	0	DNF	7	9	x
8	7	星野 敏	62	DNF	0	12	DNF	10	16	--	--	12	12	x
9	98	IKARI	60	10	9	1	7	7	0	5	8	5	8	x
10	77	浜崎 大	49.5	7	5	7	2	5	7	3.5	6	DNF	7	x
11	4	今田 信宏	45	4	6	3	0	9	10	2	5	DNF	6	x
12	34	内田 優大	44.5	DNS	--	10	5	2	0	4.5	10	10	3	x
13	32	永井 秀貴	32.5	0	10	8	3	4	0	1.5	0	6	0	x
14	88	Tiger Wu	29.5	8	2	0	9	0	3	0.5	3	4	DNF	x
15	3	TAKASHI HATA	28	1	3	5	6	0	9	0	4	DNF	0	x
16	21	高田 匠	18	3	DNS	0	2	3	6	1	0	3	0	x
17	30	永井 宏明	13	--	--	--	--	--	--	4	9	--	--	x
18	15	神取 彦一郎	12	5	1	0	0	1	2	0	2	DNF	1	x
19	47	TAD JUN JUN	7.5	--	--	--	--	--	--	2.5	DNF	DNF	5	x
20	36	Sky Chen	7	6	0	0	1	--	--	0	0	--	--	x
21	36	Han Huilin	5	--	--	--	--	0	5	--	--	--	--	--
22	16	Zhou Bihuang	5	--	--	--	--	DNF	4	0	1	0	0	--
23	23	滝澤 智幸	5	--	--	0	0	0	1	0	DNF	2	2	x
24	62	Kuma	1	--	--	--	--	--	--	0	0	1	0	x
25	51	春山 次男	0	0	0	0	0	0	--	0	0	0	0	x
26	30	江本 玄	0	--	--	--	--	--	--	--	--	0	0	--
27	16	飯田 太陽	0	--	--	--	--	--	--	--	--	--	--	x

Gentleman Class

順位	Car No.	ドライバー名	累計ポイント	岡山		富士		鈴鹿		富士		鈴鹿		
				Rd. 1 4/13	Rd. 2 4/14	Rd. 3 5/3	Rd. 4 5/4	Rd. 5 5/25	Rd. 6 5/26	Rd. 7 6/15	Rd. 8 6/16	Rd. 9 8/3	Rd. 10 8/4	Rd. 11 10/13
1	11	山口 智英	150	20	14	16	16	14	14	8	18	20	10	x
2	25	内山 清士	140.5	16	16	12	20	18	20	0.5	DNF	18	20	x
3	98	IKARI	140	18	18	8	14	16	4	10	20	14	18	x
4	77	浜崎 大	113	12	10	18	8	12	12	9	16	DNF	16	x
5	4	今田 信宏	106	8	12	10	4	20	18	6	14	DNF	14	x
6	32	永井 秀貴	90	3	20	20	9	10	3	5	3	16	1	x
7	88	Tiger Wu	81	14	7	3	18	6	7	4	10	12	DNF	x
8	3	TAKASHI HATA	75	5	8	14	12	3	16	1	12	DNF	4	x
9	21	高田 匠	63.5	7	DNS	7	7	9	10	4.5	6	10	3	x
10	15	神取 彦一郎	59.5	9	6	5	5	8	6	3.5	9	DNF	8	x
11	23	滝澤 智幸	39.5	--	--	6	2	7	5	1.5	DNF	9	9	x
12	51	春山 次男	34	4	4	2	3	4	--	2	4	5	6	x
13	36	Sky Chen	33	10	5	4	6	--	--	3	5	--	--	x
14	16	Zhou Bihuang	32.5	--	--	--	--	DNF	8	2.5	8	7	7	--
15	47	TAD JUN JUN	19	--	--	--	--	--	--	7	DNF	DNF	12	x
16	62	Kuma	17	--	--	--	--	--	--	0	7	8	2	x
17	36	Han Huilin	14	--	--	--	--	5	9	--	--	--	--	--
18	30	江本 玄	11	--	--	--	--	--	--	--	--	6	5	--

Team Ranking

順位	チーム名	累計ポイント	岡山		富士		鈴鹿		富士		鈴鹿		
			Rd. 1 4/13	Rd. 2 4/14	Rd. 3 5/3	Rd. 4 5/4	Rd. 5 5/25	Rd. 6 5/26	Rd. 7 6/15	Rd. 8 6/16	Rd. 9 8/3	Rd. 10 8/4	Rd. 11 10/13
1	BINGO RACING	255	14	28	27	30	26	32	15	32	25	26	x
2	PORSCHE CENTER OKAZAKI	201	22	28	28	24	20	0	12	25	24	18	x
3	D'station Racing	137	12	7	18	8	16	24	3	7	20	22	x
4	Team KRM	101	14	5	15	15	2	14	5	14	14	3	x
5	GR-Racing	67.5	10	5	7	4	8	13	4.5	6	3	7	x
6	911 Service	17	5	1	0	0	1	3	0	2	2	3	x

O= No point DNS= Did not start DNF= Did not finished DSQ= Disqualified --= No entry
 ※ 第11戦鈴鹿大会は台風19号の影響により中止

2018年ポイントランキング / Point Ranking 2018

Overall

順位	Car No.	ドライバー名	累計ポイント	岡山		富士		鈴鹿		富士		富士		鈴鹿	
				Rd. 1 4/7	Rd. 2 4/8	Rd. 3 5/3	Rd. 4 5/4	Rd. 5 5/19	Rd. 6 5/20	Rd. 7 6/16	Rd. 8 6/17	Exhibition 6/17	Rd. 9 8/4	Rd. 10 8/5	Rd. 11 10/7
1	78	近藤翼	194	14	18	20	18	20	20	18	20	10	20	0	16
2	18	上村優太	182	18	20	4	20	18	18	20	18	10	18	DNS	18
3	9	武井真司	133	9	16	16	10	12	10	14	16	10	12	0	8
4	7	星野敏	131	16	0	18	16	DNS	16	12	7	10	16	0	20
5	20	鈴木宏和	125	12	12	10	4	16	14	7	12	10	14	0	14
6	19	片山義章	108	20	14	8	8	3	12	16	2	10	3	0	12
7	34	内田優大	93	--	--	12	14	14	0	10	14	10	9	0	10
8	98	IKARI	80	8	9	5	1	8	9	9	9	10	5	0	7
9	2	田島剛	75	10	7	7	12	4	5	5	6	10	6	0	3
10	25	内山清士	74	2	8	14	0	7	6	8	10	10	0	DNF	9
11	77	浜崎大	52	0	6	9	3	6	8	4	4	--	7	0	5
12	47	TAD JUN JUN	51	--	--	2	5	5	7	6	8	10	8	0	DNF
13	32	永井秀貴	50	4	10	6	9	10	DNF	DNS	--	--	10	0	1
14	11	倉谷蓮	38	3	4	3	6	0	3	3	0	10	4	0	2
15	58	山口智英	37	6	5	0	7	0	4	0	5	10	DNF	0	DNF
16	3	TAKASHI HATA	33	5	DNF	--	--	9	0	2	3	10	--	--	4
17	36	Sky Chen	24	7	2	--	--	1	2	1	1	10	--	--	--
18	51	春山次男	14	1	3	0	0	DNF	0	0	0	10	0	DNF	0
19	23	滝澤智幸	13	DNF	DNS	1	2	0	0	0	0	10	0	DNF	--
20	36	長嶋重登	6	--	--	--	--	--	--	--	--	--	--	--	6
21	21	高田匠	6	0	1	--	--	2	1	0	0	--	2	0	DNF
22	36	TETSUO OGINO	1	--	--	--	--	--	--	--	--	--	1	0	--
23	15	神取彦一郎	0	--	--	--	--	--	--	--	--	--	--	--	--
24	91	加古覚	0	--	--	--	--	--	--	--	--	--	--	--	--

Gentleman Class

順位	Car No.	ドライバー名	累計ポイント	岡山		富士		鈴鹿		富士		富士		鈴鹿	
				Rd. 1 4/7	Rd. 2 4/8	Rd. 3 5/3	Rd. 4 5/4	Rd. 5 5/19	Rd. 6 5/20	Rd. 7 6/16	Rd. 8 6/17	Exhibition 6/17	Rd. 9 8/4	Rd. 10 8/5	Rd. 11 10/7
1	20	鈴木宏和	194	20	20	18	10	20	20	16	20	10	20	0	20
2	98	IKARI	153	16	16	10	7	14	18	20	16	10	10	0	16
3	25	内山清士	139	7	14	20	5	12	12	18	18	10	5	DNF	18
4	2	田島剛	137	18	12	14	20	8	10	12	12	10	12	0	9
5	77	浜崎大	111	5	10	16	9	10	16	10	9	--	14	0	12
6	32	永井秀貴	100	9	18	12	18	18	DNF	DNS	--	--	18	0	7
7	47	TAD JUN JUN	97	--	--	8	12	9	14	14	14	10	16	0	DNF
8	11	倉谷蓮	92	8	8	9	14	4	8	9	5	10	9	0	8
9	58	山口智英	80	12	9	5	16	5	9	4	10	10	DNF	0	DNF
10	3	TAKASHI HATA	67	10	DNF	--	--	16	5	8	8	10	--	--	10
11	36	Sky Chen	57	14	6	--	--	6	7	7	7	10	--	--	--
12	51	春山次男	54	6	7	6	6	DNF	3	3	3	10	4	DNF	6
13	23	滝澤智幸	48	DNF	DNS	7	8	3	4	6	4	10	6	DNF	--
14	21	高田匠	41	4	5	--	--	7	6	5	6	--	8	0	DNF
15	36	長嶋重登	14	--	--	--	--	--	--	--	--	--	--	--	14
16	36	TETSUO OGINO	7	--	--	--	--	--	--	--	--	--	7	0	--
17	15	神取彦一郎	0	--	--	--	--	--	--	--	--	--	--	--	--
18	91	加古覚	0	--	--	--	--	--	--	--	--	--	--	--	--

Team Ranking

順位	チーム名	累計ポイント	岡山		富士		鈴鹿		富士		富士		鈴鹿	
			Rd. 1 4/7	Rd. 2 4/8	Rd. 3 5/3	Rd. 4 5/4	Rd. 5 5/19	Rd. 6 5/20	Rd. 7 6/16	Rd. 8 6/17	Exhibition 6/17	Rd. 9 8/4	Rd. 10 8/5	Rd. 11 10/7
1	D'station Racing	168	22	5	18	23	0	20	12	12	20	16	0	20
2	Team KRM	162	12	6	15	20	25	5	13	17	20	13	0	16
3	BINGO RACING	147	10	19	16	10	12	10	14	16	20	12	0	8
4	ARN RACING	125	14	17	13	21	14	5	5	6	10	16	0	4
5	911 サービス	13	0	0	1	2	0	0	0	0	10	0	0	--

0= No point DNS= Did not start DNF= Did not finished DSQ= Disqualified --= No entry

2017年ポイントランキング / Point Ranking 2017

Overall

順位	Car No.	ドライバー名	累計ポイント	岡山		富士		富士		富士		鈴鹿		鈴鹿	
				Rd. 1 4/8	Rd. 2 4/9	Rd. 3 5/3	Rd. 4 5/4	Rd. 5 6/3	Rd. 6 6/4	Exhibition 6/4	Rd. 7 8/5	Rd. 8 8/6	Rd. 9 8/27	Rd. 10 10/7	Rd. 11 10/8
1	9	武井 真司	186	16	16	18	18	16	18	10	16	14	18	10	16
2	17	上村 優太	176	18	18	DNS	16	18	20	10	20	18	DNF	20	18
3	89	三笠 雄一	166	20	20	DNS	DNS	20	16	10	18	16	20	12	14
4	7	星野 敏	120	14	14	8	14	12	2	10	14	12	16	DNF	4
5	2	田島 剛	95	9	10	12	8	10	8	10	0	9	7	5	7
6	11	Fukujirou	92	10	9	6	DNF	6	9	10	9	5	14	14	DNF
7	47	TAD JUN JUN	79	6	8	10	7	3	12	10	10	DNF	DNF	3	10
8	23	Philip HAMPRECHT	65	--	--	20	20	--	--	--	5	20	--	--	--
9	66	ブライアンリー	65	0	4	DNS	5	5	6	10	4	2	10	7	12
10	98	IKARI	62	7	6	DNS	9	8	0	10	2	7	12	1	DNF
11	25	内山 清士	59	0	DNS	14	DNF	9	10	10	12	DNF	DNF	4	DSQ
12	32	永井 秀貴	56	0	12	4	4	DNF	3	10	0	8	DNF	6	9
13	24	Go MAX	54	3	3	DNS	10	2	7	10	3	DNF	--	16	DNF
14	6	MASANORI YONEKURA	51	12	2	9	6	7	5	10	--	--	--	--	--
15	77	浜崎 大	47	8	DNF	DNS	DNS	--	--	--	6	10	9	8	6
16	63	長嶋 重登	43	2	1	DNS	DNS	4	4	10	8	6	8	0	DNF
17	23	ジョシュ ウェブスター	38	--	--	--	--	--	--	--	--	--	--	18	20
18	70	永井 宏明	38	--	--	--	--	14	14	10	--	--	--	--	--
19	70	NAORYU	35	0	5	7	3	--	--	--	DNF	4	6	2	8
20	51	春山 次男	31	0	0	5	2	0	0	10	1	3	5	0	5
21	36	Yuan Bo	28	--	--	16	12	--	--	--	--	--	--	--	--
22	99	佐野 新世	24	5	7	--	--	--	--	--	--	--	--	9	3
23	23	滝澤 智幸	13	1	0	--	--	1	1	10	--	--	DNF	--	--
24	36	TETSUO OGINO	11	4	0	--	--	0	0	--	7	DNF	--	DNS	DNS
25	8	星野 辰也	0	--	--	DNS	DNS	--	--	--	--	--	--	--	--
26	36	Tanart Sathienthirakul	0	--	--	--	--	--	--	--	--	--	DNF	--	--
--	36	Sky Chen	0	--	--	--	--	--	--	--	--	--	--	--	--

Gentleman Class

順位	Car No.	ドライバー名	累計ポイント	岡山		富士		富士		富士		鈴鹿		鈴鹿	
				Rd. 1 4/8	Rd. 2 4/9	Rd. 3 5/3	Rd. 4 5/4	Rd. 5 6/3	Rd. 6 6/4	Exhibition 6/4	Rd. 7 8/5	Rd. 8 8/6	Rd. 9 8/27	Rd. 10 10/7	Rd. 11 10/8
1	9	武井 真司	226	20	20	20	20	20	20	10	20	20	20	16	20
2	2	田島 剛	146	14	16	16	14	18	12	10	3	16	9	8	10
3	11	Fukujirou	132	16	14	9	DNF	10	14	10	14	9	18	18	DNF
4	47	TAD JUN JUN	120	9	12	14	12	7	18	10	16	DNF	DNF	6	16
5	66	ブライアンリー	101	1	7	DNS	9	9	9	10	8	6	14	10	18
6	98	IKARI	99	10	9	DNS	16	14	2	10	6	12	16	4	DNF
7	32	永井 秀貴	90	0	18	7	8	DNF	6	10	4	14	DNF	9	14
8	25	内山 清士	85	0	DNS	18	DNF	16	16	10	18	DNF	DNF	7	DSQ
9	24	Go MAX	83	6	6	DNS	18	6	10	10	7	DNF	--	20	DNF
10	6	MASANORI YONEKURA	75	18	5	12	10	12	8	10	--	--	--	--	--
11	77	浜崎 大	72	12	DNF	DNS	DNS	--	--	--	9	18	12	12	9
12	63	長嶋 重登	69	5	4	DNS	DNS	8	7	10	12	10	10	3	DNF
13	51	春山 次男	65	2	3	8	6	4	3	10	5	7	7	2	8
14	70	NAORYU	61	3	8	10	7	--	--	--	DNF	8	8	5	12
15	99	佐野 新世	39	8	10	--	--	--	--	--	--	--	--	14	7
16	23	滝澤 智幸	26	4	2	--	--	5	5	10	--	--	DNF	--	--
17	36	TETSUO OGINO	25	7	1	--	--	3	4	--	10	DNF	--	DNS	DNS
18	8	星野 辰也	0	--	--	DNS	DNS	--	--	--	--	--	--	--	--
--	36	Sky Chen	0	--	--	--	--	--	--	--	--	--	--	--	--

Team Ranking

順位	チーム名	累計ポイント	岡山		富士		富士		富士		鈴鹿		鈴鹿	
			Rd. 1 4/8	Rd. 2 4/9	Rd. 3 5/3	Rd. 4 5/4	Rd. 5 6/3	Rd. 6 6/4	Exhibition 6/4	Rd. 7 8/5	Rd. 8 8/6	Rd. 9 8/27	Rd. 10 10/7	Rd. 11 10/8
1	BINGO RACING	281	25	26	30	26	26	26	20	16	23	25	15	23
2	Team KRM	187	22	11	25	18	13	14	20	17	11	22	14	0
3	ARN RACING	129	0	17	11	7	14	17	20	0	12	6	8	17
4	D'station Racing	120	14	14	8	14	12	2	10	14	12	16	0	4

O= No point DNS= Did not start DNF= Did not finished DSQ= Disqualified -- = No entry

2016年ポイントランキング / Point Ranking 2016

Overall

順位	Car No.	ドライバー名	累計ポイント	岡山		富士		富士		富士		鈴鹿	鈴鹿
				Rd. 1 4/9	Rd. 2 4/10	Rd. 3 5/3	Rd. 4 5/4	Rd. 5 6/4	Rd. 6 6/5	Rd. 7 8/6	Rd. 8 8/7	Rd. 9 8/28	Rd. 10 10/9
1	78	近藤 翼	183	20	20	18	20	20	20	5	20	20	20
2	14	三笠 雄一	152	16	16	20	16	18	12	DNF	18	18	18
3	7	星野 敏	121	10	12	DNF	12	12	9	18	16	16	16
4	9	武井 真司	113	14	14	5	14	14	14	20	7	3	8
5	36	坂本 祐也	104	18	18	16	18	16	18	--	--	--	--
6	2	田島 剛	81	12	10	0	9	10	7	10	9	10	4
7	98	IKARI GOTO	77	4	0	6	6	7	6	12	10	12	14
8	32	永井 秀貴	62	9	5	10	2	5	0	16	5	DNF	10
9	25	内山 清士	62	6	8	0	10	9	10	0	14	5	DNF
10	24	剛 霸矢人 (Go Max)	60	0	7	12	8	3	1	0	3	14	12
11	99	佐野 新世	59	1	0	8	7	DNF	5	14	12	7	5
12	77	浜崎 大	56	7	6	14	5	DNF	0	3	6	8	7
13	47	TAD JUN JUN	45	2	4	2	0	4	0	7	8	9	9
14	6	米倉 正憲	40	8	9	1	4	6	4	0	4	4	DNF
15	66	Brian Lee	29	5	3	0	3	8	0	8	0	0	2
16	51	Paul IP	27	3	2	7	0	2	2	9	0	2	--
17	10	齋藤 真紀雄	25	0	0	9	0	1	3	6	2	1	3
18	23	服部 尚貴	16	--	--	--	--	DNF	16	--	--	--	--
19	19	Yuri HAYASHI	12	--	--	--	--	--	--	4	1	6	1
20	19	永井 宏明	8	--	--	--	--	0	8	--	--	--	--
21	23	滝澤 智幸	7	--	--	4	1	--	--	2	0	--	0
22	51	NAORYU	6	--	--	--	--	--	--	--	--	--	6
23	19	小林 賢二	3	--	--	3	0	--	--	--	--	--	--
24	52	春山 次男	1	0	1	0	0	0	0	0	0	DNF	0
25	36	宇佐美 貴章	1	--	--	--	--	--	--	1	0	0	0

Gentleman Class

順位	Car No.	ドライバー名	累計ポイント	岡山		富士		富士		富士		鈴鹿	鈴鹿
				Rd. 1 4/9	Rd. 2 4/10	Rd. 3 5/3	Rd. 4 5/4	Rd. 5 6/4	Rd. 6 6/5	Rd. 7 8/6	Rd. 8 8/7	Rd. 9 8/28	Rd. 10 10/9
1	7	星野 敏	176	18	20	DNF	20	20	18	20	20	20	20
2	2	田島 剛	136	20	18	3	16	18	16	12	12	14	7
3	98	IKARI GOTO	117	8	2	9	10	12	14	14	14	16	18
4	25	内山 清士	109	10	14	5	18	16	20	1	18	7	DNF
5	24	剛 霸矢人 (Go Max)	103	3	12	18	14	7	7	2	6	18	16
6	32	永井 秀貴	101	16	9	16	6	9	5	18	8	DNF	14
7	99	佐野 新世	93	5	3	12	12	DNF	12	16	16	9	8
8	77	浜崎 大	87	12	10	20	9	DNF	2	5	9	10	10
9	47	TAD JUN JUN	81	6	8	7	4	8	6	8	10	12	12
10	6	米倉 正憲	77	14	16	6	8	10	10	0	7	6	DNF
11	66	Brian Lee	63	9	7	4	7	14	4	9	2	2	5
12	10	齋藤 真紀雄	60	4	4	14	2	5	9	7	5	4	6
13	51	Paul IP	55	7	6	10	3	6	8	10	0	5	--
14	19	Yuri HAYASHI	22	--	--	--	--	--	--	6	4	8	4
15	52	春山 次男	21	2	5	2	1	4	3	0	1	DNF	3
16	23	滝澤 智幸	18	--	--	8	5	--	--	4	0	--	1
17	36	宇佐美 貴章	11	--	--	--	--	--	--	3	3	3	2
18	51	NAORYU	9	--	--	--	--	--	--	--	--	--	9

Team Ranking

順位	チーム名	累計ポイント	岡山		富士		富士		富士		鈴鹿	鈴鹿
			Rd. 1 4/9	Rd. 2 4/10	Rd. 3 5/3	Rd. 4 5/4	Rd. 5 6/4	Rd. 6 6/5	Rd. 7 8/6	Rd. 8 8/7	Rd. 9 8/28	Rd. 10 10/9
1	TOEI WITH NK RACING	139	10	8	6	16	16	16	12	24	17	14
2	BINGO RACING	138	14	14	14	14	15	17	26	9	4	11
3	911 Service	128	18	18	20	19	16	34	3	0	0	0
4	ARN RACING	85	9	5	13	2	5	8	20	6	6	11

O= No point DNS= Did not start DNF= Did not finished DSQ= Disqualified -- = No entry

2015年ポイントランキング / Point Ranking 2015

Overall

順位	Car No.	ドライバー名	累計ポイント	岡山		富士		富士		富士		鈴鹿	鈴鹿
				Rd. 1 4/4	Rd. 2 4/5	Rd. 3 5/2	Rd. 4 5/3	Rd. 5 6/6	Rd. 6 6/7	Rd. 7 8/8	Rd. 8 8/9	Rd. 9 8/30	Rd. 10 9/27
1	15	元嶋 佑弥	180	20	20	20	20	20	20	20	20	DNS	20
2	78	近藤 翼	174	18	18	18	18	16	18	16	18	18	16
3	12	久保 凉太郎	166	16	16	16	16	18	16	18	16	20	14
4	19	永井 宏明	114	14	14	6	14	14	14	4	DNS	16	18
5	9	武井 真司	93	12	12	14	12	7	DNF	14	12	DNF	10
6	7	星野 敏	90	10	9	12	3	12	7	10	4	14	9
7	25	内山 清士	74	8	DNF	10	9	1	6	9	10	9	12
8	2	田島 剛	71	DNF	10	9	10	8	4	12	1	10	7
9	37	久保田 克昭	69	1	8	7	DNF	9	12	6	6	12	8
10	24	剛 覇矢人	57	9	4	8	DNF	10	1	5	14	DNF	6
11	11	塚本 奈々美	56	6	5	2	6	6	9	7	8	4	3
12	77	浜崎 大	54	7	3	4	8	2	10	8	9	3	DNF
13	98	IKARI GOTO	52	4	6	5	7	5	2	3	7	8	5
14	51	ポール・イップ	44	5	7	3	4	4	5	DNS	5	7	4
15	10	齋藤 真紀雄	31	3	1	1	5	3	8	2	2	5	1
16	52	春山 次男	21	2	2	0	2	0	3	1	3	6	2



Gentleman Class

順位	Car No.	ドライバー名	累計ポイント	岡山		富士		富士		富士		鈴鹿	鈴鹿
				Rd. 1 4/4	Rd. 2 4/5	Rd. 3 5/2	Rd. 4 5/3	Rd. 5 6/6	Rd. 6 6/7	Rd. 7 8/8	Rd. 8 8/9	Rd. 9 8/30	Rd. 10 9/27
1	9	武井 真司	150	20	20	20	20	14	DNF	20	18	DNF	18
2	25	内山 清士	139	16	DNF	18	16	7	14	16	16	16	20
3	2	田島 剛	134	DNF	18	16	18	16	10	18	6	18	14
4	37	久保田 克昭	131	7	16	12	DNF	18	20	12	10	20	16
5	24	剛 覇矢人	111	18	10	14	DNF	20	7	10	20	DNF	12
6	98	IKARI GOTO	109	10	12	10	12	12	8	9	12	14	10
7	77	浜崎 大	108	14	9	9	14	8	18	14	14	8	DNF
8	51	ポール・イップ	95	12	14	8	9	10	12	DNS	9	12	9
9	10	齋藤 真紀雄	89	9	7	7	10	9	16	8	7	9	7
10	52	春山 次男	78	8	8	6	8	6	9	7	8	10	8

Team Ranking

順位	チーム名	累計ポイント	岡山		富士		富士		富士		鈴鹿	鈴鹿
			Rd. 1 4/4	Rd. 2 4/5	Rd. 3 5/2	Rd. 4 5/3	Rd. 5 6/6	Rd. 6 6/7	Rd. 7 8/8	Rd. 8 8/9	Rd. 9 8/30	Rd. 10 9/27
1	TEAM KTOUCH PORSCHE	222	22	21	18	22	24	25	25	24	24	17
2	NINNE Racing	185	14	24	15	24	22	18	16	1	26	25
3	BINGO RACING	124	15	13	15	17	10	8	16	14	5	11



0= No point DNS= Did not start DNF= Did not finished DSG= Disqualified -- = No entry

2014年ポイントランキング / Point Ranking 2014

Overall

順位	Car No.	ドライバー名	累計ポイント	岡山		富士	富士		SUGO		鈴鹿	鈴鹿
				Rd. 1 4/5	Rd. 2 4/6	Rd. 3 5/4	Rd. 4 6/7	Rd. 5 6/8	Rd. 6 7/19	Rd. 7 7/20	Rd. 8 8/30	Rd. 9 10/5
1	12	小河 諒	154	16	18	16	20	20	16	14	18	16
2	11	山野 直也	152	20	20	14	18	18	18	16	14	14
3	78	近藤 翼	144	10	14	18	14	14	20	18	16	20
4	14	元嶋 佑弥	124	DNF	DNF	20	16	16	14	20	20	18
5	19	永井 宏明	105	14	16	12	12	12	5	10	12	12
6	32	飯田 太陽	75	18	10	10	7	5	9	7	--	9
7	7	星野 敏	67	DNF	12	DNF	10	10	10	9	9	7
8	9	武井 真司	64	DNF	4	8	8	DNF	12	12	10	10
9	21	高田 匠	53	12	8	7	6	1	6	6	7	DNF
10	3	江本 玄	47	8	9	6	4	2	7	4	4	3
11	24	剛 覇矢人	31	DNF	7	5	2	9	1	2	--	5
12	51	Paul IP	30	DNF	5	4	3	7	3	5	1	2
13	33	TAKASHI	29	--	--	--	--	--	8	8	5	8
14	18	大久保 仁	26	9	6	DNS	5	6	--	--	--	--
15	73	鈴木 篤	22	6	3	DNF	0	3	4	3	3	DNS
16	25	神取 彦一郎	21	7	DNS	--	--	--	--	--	8	6
17	33	TETSUO OGINO	18	--	--	9	9	DNF	--	--	--	--
18	52	Tsugio HARUYAMA	12	--	--	3	0	4	2	DNF	2	1
19	20	斉藤 和重	9	--	--	--	1	8	--	--	--	--
20	24	田中 徹	6	--	--	--	--	--	--	--	6	--
21	2	田島 剛	4	--	--	--	--	--	--	--	DNF	4
22	8	周 泰風	0	--	--	--	--	--	--	--	--	--

Gentleman Class

順位	Car No.	ドライバー名	累計ポイント	岡山		富士	富士		SUGO		鈴鹿	鈴鹿
				Rd. 1 4/5	Rd. 2 4/6	Rd. 3 5/4	Rd. 4 6/7	Rd. 5 6/8	Rd. 6 7/19	Rd. 7 7/20	Rd. 8 8/30	Rd. 9 10/5
1	7	星野 敏	130	DNF	20	DNF	20	20	18	18	18	16
2	9	武井 真司	123	DNF	9	18	16	DNF	20	20	20	20
3	21	高田 匠	113	20	16	16	14	7	12	14	14	DNF
4	3	江本 玄	110	16	18	14	10	8	14	10	10	10
5	51	Paul IP	80	DNF	10	10	9	14	9	12	7	9
6	24	剛 覇矢人	79	DNF	14	12	8	18	7	8	--	12
7	33	TAKASHI	62	--	--	--	--	--	16	16	12	18
8	73	鈴木 篤	62	12	8	DNF	5	9	10	9	9	DNS
9	18	大久保 仁	54	18	12	DNS	12	12	--	--	--	--
10	52	Tsugio HARUYAMA	49	--	--	9	6	10	8	DNF	8	8
11	25	神取 彦一郎	44	14	DNS	--	--	--	--	--	16	14
12	33	TETSUO OGINO	38	--	--	20	18	DNF	--	--	--	--
13	20	斉藤 和重	23	--	--	--	7	16	--	--	--	--
14	8	周 泰風	0	--	--	--	--	--	--	--	--	--

Team Ranking

順位	チーム名	累計ポイント	岡山		富士	富士		SUGO		鈴鹿	鈴鹿
			Rd. 1 4/5	Rd. 2 4/6	Rd. 3 5/4	Rd. 4 6/7	Rd. 5 6/8	Rd. 6 7/19	Rd. 7 7/20	Rd. 8 8/30	Rd. 9 10/5
1	TEAM KTOUCH PORSCHE	306	36	38	30	38	38	34	30	32	30
2	NINNE Racing	162	26	24	19	18	13	11	16	19	16
3	TEAM KRM	122	18	10	19	16	5	17	15	5	17
4	TEAM SAMURAI	36	15	9	6	4	2	--	--	--	--
5	FIELD MOTORSPORT	35	9	6	--	6	14	--	--	--	--

0= No point DNS= Did not start DNF= Did not finished DSQ= Disqualified -- = No entry

2013年ポイントランキング / Point Ranking 2013

Overall

順位	Car No.	ドライバー名	累計ポイント	岡山		富士		富士		もてぎ		SUGO		富士		鈴鹿	
				Rd. 1 4/6	Rd. 2 4/7	Rd. 3 4/29	Rd. 4 6/1	Rd. 5 6/2	Rd. 6 6/23	Rd. 7 7/27	Rd. 8 7/28	Rd. 9 9/8	Rd. 10 10/12	Rd. 11 10/13			
1	12	小河 諒	171	18	20	20	DNF	DNS	25	18	18	20	16	16			
2	78	近藤 翼	155	20	4	18	20	DNF	21	20	20	DNF	18	14			
3	19	永井 宏明	154	14	5	4	16	18	19	14	16	16	14	18			
4	32	飯田 太陽	117	12	DNF	12	14	16	9	10	4	18	10	12			
5	25	神取 彦一郎	116	8	16	14	10	14	9	3	12	14	12	4			
6	14	川端 伸太郎	103	DNF	0	0	DNF	DNS	23	16	14	10	20	20			
7	10	川口 正敬	61	16	DNF	3	12	6	12	12	DNF	--	--	--			
8	25	松井 孝允	47	--	--	--	18	20	9	--	--	--	--	--			
9	10	植田 正幸	12	--	--	--	--	--	12	--	--	--	--	--			
10	24	田中 徹	9	2	7	--	--	--	--	--	--	--	--	--			



Gentleman Class

順位	Car No.	ドライバー名	累計ポイント	岡山		富士		富士		もてぎ		SUGO		富士		鈴鹿	
				Rd. 1 4/6	Rd. 2 4/7	Rd. 3 4/29	Rd. 4 6/1	Rd. 5 6/2	Rd. 6 6/23	Rd. 7 7/27	Rd. 8 7/28	Rd. 9 9/8	Rd. 10 10/12	Rd. 11 10/13			
1	2	田島 剛	101	3	14	10	9	10	11	6	8	12	8	10			
2	33	Tetsuo OGINO	80	7	DNF	5	5	12	13	5	9	6	9	9			
3	21	高田 匠	78	9	12	8	6	5	10	7	6	5	7	3			
4	3	江本 玄	75	1	10	9	8	7	15	4	7	DNF	6	8			
5	7	星野 敏	73	10	DNF	7	DNF	9	12	9	10	8	1	7			
6	27	眞野 壮一郎	61	4	9	6	7	8	8	8	DNF	DNF	5	6			
7	24	GO MAX	23	--	--	--	--	--	--	2	5	7	4	5			
8	23	藤田 宗	13	5	8	--	--	--	--	--	--	--	--	--			
9	8	桜井 澄夫	12	6	6	DNS	--	--	--	--	--	--	--	--			
10	23	スズキ マサオミ	9	--	--	--	--	--	--	--	--	9	--	--			
11	8	安達 暁三	5	--	--	--	--	--	--	--	--	--	3	2			
12	23	涼木 亜津雅	3	--	--	--	--	--	--	--	--	--	2	1			

Team Ranking

順位	チーム名	累計ポイント	岡山		富士		富士		もてぎ		SUGO		富士		鈴鹿	
			Rd. 1 4/6	Rd. 2 4/7	Rd. 3 4/29	Rd. 4 6/1	Rd. 5 6/2	Rd. 6 6/23	Rd. 7 7/27	Rd. 8 7/28	Rd. 9 9/8	Rd. 10 10/12	Rd. 11 10/13			
1	NINNE RACING	272	23	26	18	25	28	30	20	24	28	22	28			
2	TEAM KRM	197	19	0	17	19	28	22	15	13	24	19	21			
3	TEAM SAMURAI	171	14	22	14	28	34	9	3	12	14	15	6			
4	DIRECTION RACING	87	9	17	6	7	8	8	8	0	9	8	7			

0= No point DNS= Did not start DNF= Did not finished DSQ= Disqualified -- = No entry

2012年ポイントランキング / Point Ranking 2012

Overall

順位	Car No.	ドライバー名	累計ポイント	岡山		富士		富士		SUGO		富士		鈴鹿		もてぎ	
				Rd. 1 3/31	Rd. 2 4/1	Rd. 3 5/4	Rd. 4 6/9	Rd. 5 6/10	Rd. 6 7/28	Rd. 7 7/29	Rd. 8 9/9	Rd. 9 10/6	Rd. 10 10/7	Rd. 11 10/27	Rd. 12 10/28		
1	14	平川 亮	180	4	18	18	20	20	20	20	20	20	20	20	20	DNF	DNF
2	22	Michael GREEN	153	16	10	16	12	12	7	12	16	16	14	16	6		
3	5	高見沢 一吉	120	10	7	14	14	10	9	DNF	8	8	10	18	12		
4	11	山野 直也	114	--	--	20	18	18	--	--	18	--	--	20	20		
5	90	Igor SUSHKO	97	20	16	0	3	14	16	2	4	2	16	DNF	4		
6	11	山路 慎一	75	18	20	--	--	--	0	1	--	18	18	--	--		
7	15	神取 彦一郎	72	2	9	12	7	4	12	5	DNF	9	12	--	--		
8	7	水谷 晃	29	9	6	7	1	0	3	3	--	--	--	--	--		
9	7	林 久盛	20	--	--	--	--	--	--	--	--	12	8	--	--		



Gentleman Class

順位	Car No.	ドライバー名	累計ポイント	岡山		富士		富士		SUGO		富士		鈴鹿		もてぎ	
				Rd. 1 3/31	Rd. 2 4/1	Rd. 3 5/4	Rd. 4 6/9	Rd. 5 6/10	Rd. 6 7/28	Rd. 7 7/29	Rd. 8 9/9	Rd. 9 10/6	Rd. 10 10/7	Rd. 11 10/27	Rd. 12 10/28		
1	19	永井 宏明	130	12	14	8	9	16	18	18	12	DNF	2	7	14		
2	16	横幕 ゆう	119	14	12	10	10	0	14	DNF	14	14	7	14	10		
3	2	田島 剛	95	8	3	5	16	3	6	8	9	7	6	8	16		
4	32	飯田 太陽	93	0	8	6	8	2	10	16	5	10	9	10	9		
5	33	Tetsuo Ogino	84	7	0	4	4	9	8	6	10	3	3	12	18		
6	6	ARTE ROSSI	56	3	4	1	5	1	4	9	6	5	4	6	8		
7	3	江本 玄	54	1	1	3	0	5	5	7	7	4	5	9	7		
8	8	櫻井 澄夫	50	6	5	9	6	8	2	14	DNF	--	--	--	--		
9	21	高田 匠	41	0	2	2	2	7	1	10	--	6	1	5	5		
10	29	滝澤 智幸	5	5	0	--	--	--	--	DNF	--	--	--	--	--		
11	29	中川 国敏	4	--	--	0	0	0	0	4	--	0	DNF	--	--		

Team Ranking

順位	チーム名	累計ポイント	岡山		富士		富士		SUGO		富士		鈴鹿		もてぎ	
			Rd. 1 3/31	Rd. 2 4/1	Rd. 3 5/4	Rd. 4 6/9	Rd. 5 6/10	Rd. 6 7/28	Rd. 7 7/29	Rd. 8 9/9	Rd. 9 10/6	Rd. 10 10/7	Rd. 11 10/27	Rd. 12 10/28		
1	DIRECTION RACING	285	30	22	26	22	13	21	21	30	30	22	30	18		
2	TEAM TAKAMIZAWA	215	18	10	19	30	13	15	8	17	15	16	26	28		
3	TEAM KRM	177	7	8	10	12	11	18	22	15	13	12	22	27		
4	AKIRA RACING TEAM SAMURAI	160	8	14	21	13	13	17	21	7	13	17	9	7		

0= No point DNS= Did not start DNF= Did not finished DSQ= Disqualified -- = No entry

2011年ポイントランキング / Point Ranking 2011

Overall

順位	Car No.	ドライバー名	累計ポイント	富士		岡山		富士		SUGO		富士		鈴鹿		もてぎ
				Rd. 1 5/1	Rd. 2 5/21	Rd. 3 5/22	Rd. 4 6/11	Rd. 5 6/12	Rd. 6 7/30	Rd. 7 7/31	Rd. 8 9/11	Rd. 9 10/8	Rd. 10 10/9	Rd. 11 10/23		
1	14	安岡 秀徒	220	20	20	20	20	20	20	20	20	20	20	20	20	20
2	47	藤田 明	146	16	8	10	18	18	14	18	4	10	12	18		
3	5	高見沢 一吉	136	14	10	8	6	9	18	9	18	18	14	12		
4	22	Michael Green	117	9	5	14	12	16	12	DNS	14	12	9	14		
5	18	大久保 仁	111	10	9	6	14	8	8	14	12	14	DNF	16		

Gentleman Class

順位	Car No.	ドライバー名	累計ポイント	富士		岡山		富士		SUGO		富士		鈴鹿		もてぎ
				Rd. 1 5/1	Rd. 2 5/21	Rd. 3 5/22	Rd. 4 6/11	Rd. 5 6/12	Rd. 6 7/30	Rd. 7 7/31	Rd. 8 9/11	Rd. 9 10/8	Rd. 10 10/9	Rd. 11 10/23		
1	15	神取 彦一郎	148	18	16	16	10	10	16	16	5	16	16	9		
2	16	横幕 ゆう	108	12	12	9	7	14	10	10	DNS	6	18	10		
3	3	江本 玄	89	6	6	7	9	12	6	8	8	9	10	8		
4	8	櫻井 澄夫	79	4	7	5	8	6	7	12	9	8	6	7		
5	44	Akira	59	7	18	18	16	DNF	--	--	--	--	--	--		
6	23	飯田 太陽	51	8	DNF	DNS	4	7	9	DNS	10	7	DNF	6		
7	7	海宝 善昭	48	3	4	4	DNF	5	4	7	7	4	5	5		
8	6	ARTE ROSSI	47	5	3	3	5	4	5	6	DNF	5	7	4		
9	44	Tokuichi	20	--	--	--	--	--	--	--	6	3	8	3		

Team Ranking

順位	チーム名	累計ポイント	富士		岡山		富士		SUGO		富士		鈴鹿		もてぎ
			Rd. 1 5/1	Rd. 2 5/21	Rd. 3 5/22	Rd. 4 6/11	Rd. 5 6/12	Rd. 6 7/30	Rd. 7 7/31	Rd. 8 9/11	Rd. 9 10/8	Rd. 10 10/9	Rd. 11 10/23		
1	TEAM SAMURAI	227	22	23	21	18	16	23	28	14	24	22	16		
2	DIRECTION RACING	225	21	17	23	19	30	22	10	14	18	27	24		



0= No point DNS= Did not start DNF= Did not finished DSQ= Disqualified -- = No entry

2010年ポイントランキング / Point Ranking 2010

Class-A

順位	Car No.	ドライバー名	累計ポイント	岡山		富士		富士		SUGO		富士		鈴鹿		もてぎ	
				Rd. 1 4/3	Rd. 2 4/4	Rd. 3 5/2	Rd. 4 6/12	Rd. 5 6/13	Rd. 6 7/24	Rd. 7 7/25	Rd. 8 9/12	Rd. 9 10/9	Rd. 10 10/10	Rd. 11 10/23	Rd. 12 10/24		
1	1	清水 康弘	192	20	20	18	20	20	18	18	--	--	20	20	18		
2	10	安岡 秀徒	186	18	18	20	18	18	20	20	--	--	16	18	20		
3	9	小林 賢二	127	14	14	14	16	7	8	10	--	--	14	14	16		
4	4	林 久盛	123	12	16	10	9	16	9	5	--	--	18	16	12		
5	36	WAPPAYA	118	6	10	16	12	12	12	14	--	--	10	12	14		
6	5	高見沢 一吉	110	16	12	12	6	14	16	16	--	--	8	DNF	10		
7	16	横幕 ゆゑ	80	7	8	9	5	8	10	12	--	--	12	DNF	9		
8	3	江本 玄	71	9	9	4	7	6	7	7	--	--	6	9	7		
9	11	Shigeru Terashima	63	--	--	6	8	10	4	8	--	--	9	10	8		
10	7	海宝 善昭	60	8	7	8	4	9	6	6	--	--	7	DNF	5		
11	47	福原 稔	60	10	6	5	14	DNF	5	9	--	--	5	DNF	6		
12	77	水谷 晃	18	--	--	--	--	14	4	--	--	--	--	--			
13	77	茂田 久男	17	--	--	7	10	DNF	--	--	--	--	--	--			
14	77	阿部 翼	4	--	--	--	--	--	--	--	--	--	4	--	--		



Class-B

順位	Car No.	ドライバー名	累計ポイント	岡山		富士		富士		SUGO		富士		鈴鹿		もてぎ	
				Rd. 1 4/3	Rd. 2 4/4	Rd. 3 5/2	Rd. 4 6/12	Rd. 5 6/13	Rd. 6 7/24	Rd. 7 7/25	Rd. 8 9/12	Rd. 9 10/9	Rd. 10 10/10	Rd. 11 10/23	Rd. 12 10/24		
1	48	大久保 仁	192	20	20	20	18	18	18	20	--	--	20	18	20		
2	15	神取 彦一郎	188	18	18	18	20	20	20	18	--	--	18	20	18		
3	23	藤田 宗	64	--	--	16	16	16	--	--	--	--	16	--	--		
4	23	茂田 久男	16	--	--	--	--	--	--	--	--	--	--	16	--		
5	19	新妻 和雄	12	--	--	--	12	DNF	--	--	--	--	--	--	--		
6	33	荻野 哲生	0	--	--	--	(14)	DNS	--	--	--	--	(14)	--	--		

Team Ranking

順位	チーム名	累計ポイント	岡山		富士		富士		SUGO		富士		鈴鹿		もてぎ	
			Rd. 1 4/3	Rd. 2 4/4	Rd. 3 5/2	Rd. 4 6/12	Rd. 5 6/13	Rd. 6 7/24	Rd. 7 7/25	Rd. 8 9/12	Rd. 9 10/9	Rd. 10 10/10	Rd. 11 10/23	Rd. 12 10/24		
1	TEAM ARTTASTE	319	34	34	32	36	27	26	28	--	--	34	34	34		
2	RIRE RACING	252	30	26	25	32	18	23	29	--	--	25	18	26		
3	TEAM TAKAMIZAWA	233	28	28	22	15	30	25	21	--	--	26	16	22		
4	SAMURAI TEAM TSUCHIYA	200	18	18	18	32	20	20	18	--	--	18	20	18		
5	DIRECTION RACING	198	13	18	25	17	20	22	26	--	--	22	12	23		
6	TEAM TAKARA JYUSHI KOGYO	131	17	16	12	11	15	13	13	--	--	13	9	12		
7	TOMEI SPORTS	127	--	--	22	24	26	4	8	--	--	25	10	8		

0= No point DNS= Did not start DNF= Did not finished DSQ= Disqualified -- = No entry

2009年ポイントランキング / Point Ranking 2009

Class-A

順位	Car No.	ドライバー名	累計ポイント	岡山		SUGO	富士		SUGO		富士	鈴鹿	
				Rd. 1 4/25	Rd. 2 4/26	Rd. 3 5/10	Rd. 4 6/13	Rd. 5 6/14	Rd. 6 7/25	Rd. 7 7/26	Rd. 8 9/13	Rd. 9 10/3	Rd. 10 10/4
1	8	清水 康弘	174	20	20	20	20	20	16	DNF	20	18	20
2	92	中村 嘉宏	160	18	10	18	18	18	20	20	DNF	20	18
3	88	塙 翔	137	16	12	9	16	16	18	DNF	18	16	16
4	9	小林 賢二	131	10	16	16	10	9	14	14	16	14	12
5	13	吉田 基良	117	14	18	14	9	14	0	10	12	12	14
6	6	中山 良明	111	12	14	0	14	12	10	16	14	9	10
7	3	世戸 竜児	102	9	7	12	8	10	9	18	10	10	9
8	15	神取 彦一郎	63	8	9	10	12	0	12	12	DNF	--	--
9	50	森山 健寛	15	7	8	--	--	--	--	--	--	--	--



Class-B

順位	Car No.	ドライバー名	累計ポイント	岡山		SUGO	富士		SUGO		富士	鈴鹿	
				Rd. 1 4/25	Rd. 2 4/26	Rd. 3 5/10	Rd. 4 6/13	Rd. 5 6/14	Rd. 6 7/25	Rd. 7 7/26	Rd. 8 9/13	Rd. 9 10/3	Rd. 10 10/4
1	16	Michael Kim	188	20	20	18	20	16	18	18	18	20	20
2	55	水谷 晃	170	18	18	12	18	18	20	20	20	16	10
3	5	高見沢 一吉	144	14	16	14	8	12	16	12	16	18	18
4	54	天本 昌呉	109	16	12	10	12	9	9	10	10	12	9
5	7	海宝 善昭	104	10	10	8	9	8	12	16	12	7	12
6	2	桜井 澄夫	101	12	14	9	10	10	14	14	DNF	10	8
7	21	一ツ山 康	94	--	--	20	16	20	0	8	DNF	14	16
8	38	浜野 彰彦	90	--	--	16	14	14	0	9	14	9	14
9	10	石原 将光	62	--	--	7	7	7	10	7	9	8	7

Team Ranking

順位	チーム名	累計ポイント	岡山		SUGO	富士		SUGO		富士	鈴鹿	
			Rd. 1 4/25	Rd. 2 4/26	Rd. 3 5/10	Rd. 4 6/13	Rd. 5 6/14	Rd. 6 7/25	Rd. 7 7/26	Rd. 8 9/13	Rd. 9 10/3	Rd. 10 10/4
1	DIRECTION RACING EVO	297	36	32	28	32	25	27	28	28	32	29
2	DIRECTION RACING	281	30	32	12	32	30	30	36	34	25	20
3	TEAM TAKAMIZAWA & KOBAYASHISHIKA	275	24	32	30	18	21	30	26	32	32	30
4	ARTERANA	250	18	10	34	32	32	20	29	14	29	32
5	ARTEC YOKOHAMA	205	22	24	17	19	18	26	30	12	17	20
6	ART TASTE	174	20	20	20	20	20	16	0	20	18	20
7	PORSCHE JAPAN	137	16	12	9	16	16	18	0	18	16	16
8	PROVA ENGINEERRING	117	14	18	14	9	14	0	10	12	12	14
9	INTER CREW SPORT	102	9	7	12	8	10	9	18	10	10	9
10	HITSUYAMA RACING	94	--	--	20	16	20	0	8	0	14	16
11	TEAM KRM	63	8	9	10	12	0	12	12	0	--	--
12	BEND	62	--	--	7	7	7	10	7	9	8	7
13	MIT-MOTORSPORT	15	7	8	--	--	--	--	--	--	--	--

0 = No point DNS = Did not start DNF = Did not finished DSQ = Disqualified -- = No entry

2008年ポイントランキング / Point Ranking 2008

Class-A

順位	Car No.	ドライバー名	累計ポイント	鈴鹿		岡山		富士		SUGO		岡山		富士	
				Rd. 1 4/26	Rd. 2 4/27	Rd. 3 5/25	Rd. 4 6/28	Rd. 5 6/29	Rd. 6 7/26	Rd. 7 7/27	Rd. 8 9/6	Rd. 9 9/7	Rd. 10 10/11	Rd. 11 10/12	
1	28	都筑 晶裕	186	20	18	18	12	20	8	16	20	20	16	18	
2	27	都筑 善雄	180	18	16	10	18	12	16	18	16	18	18	20	
3	8	清水 康弘	179	16	20	16	20	18	14	5	18	16	20	16	
4	18	大久保 仁	126	9	9	12	14	10	10	12	10	14	12	14	
5	13	吉田 基良	100	12	12	14	10	8	12	14	DNF	10	DNF	8	
6	9	武井 真司	97	14	14	--	9	14	DNF	8	14	DNF	14	10	
7	77	DRAGON	94	10	10	DNF	16	16	DNF	9	12	--	9	12	
8	6	中山 良明	88	8	7	DNF	8	9	9	10	9	12	7	9	
9	3	神取 彦一郎	70	7	8	DNF	7	7	DNS	7	8	9	10	7	
10	50	森山 健寛	41	--	--	--	6	6	--	--	7	8	8	6	
11	54	佐々木 孝太	38	--	--	--	--	--	18	20	--	--	--	--	
12	55	服部 尚貴	26	--	--	--	--	--	20	6	--	--	--	--	
13	50	高木 真一	20	--	--	20	--	--	--	--	--	--	--	--	
14	29	関 豊	0	--	--	--	--	--	--	--	--	--	--	--	



Class-B

順位	Car No.	ドライバー名	累計ポイント	鈴鹿		岡山		富士		SUGO		岡山		富士	
				Rd. 1 4/26	Rd. 2 4/27	Rd. 3 5/25	Rd. 4 6/28	Rd. 5 6/29	Rd. 6 7/26	Rd. 7 7/27	Rd. 8 9/6	Rd. 9 9/7	Rd. 10 10/11	Rd. 11 10/12	
1	37	濱口 弘	210	18	18	20	20	18	18	20	20	20	20	18	20
2	33	小早川 濟瑠	173	20	20	DNF	18	20	20	18	3	16	20	18	
3	5	高見澤 一吉	137	14	14	18	9	16	10	10	9	9	16	12	
4	2	櫻井 澄夫	131	9	12	16	DNF	14	16	16	16	10	12	10	
5	16	MICHAEL KIM	129	8	8	12	14	9	12	14	14	8	14	16	
6	11	小林 賢二	84	--	--	--	12	10	14	12	10	12	DNF	14	
7	55	水谷 明	74	7	DNF	10	10	12	8	6	12	DNF	4	5	
8	21	一ツ山 康	72	16	16	--	16	DNF	9	7	--	--	8	DNF	
9	7	海宝 善昭	69	12	9	DNF	DNF	4	6	8	7	4	10	9	
10	99	江本 玄	66	5	DNF	9	5	5	5	5	4	14	7	7	
11	47	福原 稔	64	4	DNF	8	7	3	7	9	6	5	9	6	
12	54	天本 昌呉	55	6	7	DNF	8	7	--	--	8	6	5	8	
13	19	木村 正治	36	--	--	--	--	--	--	--	18	18	--	--	
14	75	南郷 博美	32	--	--	--	6	8	4	4	--	--	6	4	
15	78	山田 慎太郎	24	3	6	--	4	6	--	--	--	--	3	2	
16	11	清水 正智	20	10	10	--	--	--	--	--	--	--	--	--	
17	10	石原 将光	20	2	5	--	3	DNS	3	3	--	--	1	3	
18	21	一ツ山 幹雄	14	--	--	14	--	--	--	--	--	--	--	--	
19	21	一ツ山 亮次	12	--	--	--	--	--	--	--	5	7	--	--	
20	19	大塚 康興	4	--	--	--	2	DNF	--	--	--	--	2	DNF	

0= No point DNS= Did not start DNF= Did not finished DSQ= Disqualified -- = No entry

2007年ポイントランキング / Point Ranking 2007

Class-A

順位	Car No.	ドライバー名	累計ポイント	SUGO Rd.1 5/13			富士 Rd.2 6/2			富士 Rd.3 6/3			もてぎ Rd.4 7/1			岡山 Rd.5 9/1			岡山 Rd.6 9/2		
				(R)	(P)	(F)	(R)	(P)	(F)	(R)	(P)	(F)	(R)	(P)	(F)	(R)	(P)	(F)	(R)	(P)	(F)
1	26	高木 真一	113	20	1	1	20	1	1	1	1	1	20	1	1	20	1	1	20	1	1
2	25	都筑 晶裕	98	18			18				16	--	16			14			16		
3	44	平川 晃	81	16			16				18	--	12			5			14		
4	9	武井 真司	62	12			14				14	--	0			12			10		
5	1	伊橋 勲	57	--			1				20	--	18			18			--		
6	86	藤井 芳樹	54	14			12				DNF	--	8			8			12		
7	24	都筑 善雄	51	DNF			3				0	--	14			16			18		
8	66	田中 和幸	46	9			5				12	--	10			2			8		
9	77	DRAGON	39	6			8				DNF	--	7			9			9		
10	27	青山 光司	32	4			9				0	--	9			10			0		
11	60	山田 洋二	31	8			4				10	--	6			0			3		
12	33	三浦 慶郎	25	10			10				5	--	--			--			--		
13	13	吉田 基良	23	7			0				3	--	0			6			7		
14	5	高見澤 一吉	21	3			7				6	--	1			0			4		
15	55	秋定 博志	20	DNF			6				8	--	5			0			1		
16	2	桜井 澄夫	16	0			0				0	--	3			7			6		
17	18	大久保 仁	15	5			0				9	--	DNS			1			0		
18	7	海宝 善昭	14	0			0				2	--	4			3			5		
19	6	中山 良明	13	DNF			0				7	--	2			4			0		
20	20	斎藤 和重	7	1			2				4	--	0			--			--		
21	11	清水 正智	2	0			DNF				DNF	--	0			0			2		
22	10	石原 将光	0	0			0				0	--	DNS			0			0		
23	78	山田 真次郎	0	--			0				0	--	0			0			0		
24	19	松葉 育郎	0	0			0				0	--	0			--			--		
25	3	神取 彦一郎	0	0			0				0	--	0			--			--		
26	8	周 泰風	0	--			--				--	--	0			--			--		
27	33	南郷 博美	0	--			--				--	--	0			--			--		

Class-B

順位	Car No.	ドライバー名	累計ポイント	SUGO Rd.1 5/13	富士 Rd.2 6/2	富士 Rd.3 6/3	もてぎ Rd.4 7/1	岡山 Rd.5 9/1	岡山 Rd.6 9/2
1	60	山田 洋二	31	8	4	10	6	0	3
2	13	吉田 基良	23	7	0	3	0	6	7
3	55	秋定 博志	20	DNF	6	8	5	0	1
4	2	桜井 澄夫	16	0	0	0	3	7	6
5	7	海宝 善昭	14	0	0	2	4	3	5



0= No point DNS= Did not start DNF= Did not finished DSQ= Disqualified -- = No entry

2006年ポイントランキング / Point Ranking 2006

Class-A

順位	Car No.	ドライバー名	累計ポイント	もてぎ Rd.1 4/30	SUGO Rd.2 5/14	もてぎ Rd.3 7/2	富士 Rd.4 8/6	岡山 Rd.5 9/3	岡山 Rd.6 9/3
1	3	伊橋 勳	126	21	21	21	21	21	21
2	44	平川 晃	83	13	13	9	16	16	16
3	33	三浦 慶郎	65	5	9	16	13	11	11
4	27	都筑 晶裕	39	--	--	13	--	13	13
5	77	Dragon Kumita	37	16	7	5	1	7	1
6	11	三上 和美	31	11	5	11	4	--	--
7	20	斉藤 和重	27	1	16	1	9	--	--
8	74	武居 義隆	23	1	11	1	3	2	5
9	27	青山 光司	22	7	4	--	11	--	--
10	5	高見沢 一吉	20	9	--	--	7	3	1
11	11	中村 啓	18	--	--	--	--	9	9
12	55	秋定 博志	18	3	1	1	5	1	7
13	111	清水 正智	17	4	1	3	1	4	4
14	60	山田 洋二	13	1	1	7	2	1	1
15	22	小山 雅也	11	2	1	1	1	5	1
16	18	大久保 仁	10	1	--	4	1	1	3
17	7	海宝 善昭	8	1	3	1	1	1	1
18	2	桜井 澄夫	7	--	2	1	1	1	2
19	13	吉田 基良	5	1	--	1	1	1	1
20	911	石原 将光	5	1	--	1	1	1	1
21	6	中山 良明	4	1	--	2	1	--	--
22	19	松葉 育郎	0	--	--	--	--	--	--

Class-B

順位	Car No.	ドライバー名	累計ポイント	もてぎ Rd.1 4/30	SUGO Rd.2 5/14	もてぎ Rd.3 7/2	富士 Rd.4 8/6	岡山 Rd.5 9/3	岡山 Rd.6 9/3
1	117	藤井 芳樹	27	--	13	1	13	--	--
2	26	中原 健次	26	--	--	--	--	13	13
3	610	武藤 実	26	13	--	13	--	--	--

O= No point DNS= Did not start DNF= Did not finished DSQ= Disqualified -- = No entry

2005~2003年レース結果 / Race Results 2005-2003

2005

	Circuit	Entry No.	Name	Laps	Time
Round 1	岡山国際サーキット Okayama International Circuit	63	廣田 秀機 Hideki HIROTA	10	16'34.830
Round 2	岡山国際サーキット Okayama International Circuit	63	廣田 秀機 Hideki HIROTA	15	24'44.177
Round 3	MINEサーキット MINE Circuit	3	伊橋 勳 Isao IHASHI	15	23'33.436
Round 4	スポーツランドSUGO Sportsland SUGO	3	伊橋 勳 Isao IHASHI	15	22'36.068
Round 5	富士スピードウェイ Fuji International Speedway	3	伊橋 勳 Isao IHASHI	15	27'23.351
Round 6	鈴鹿サーキット Suzuka Circuit	3	伊橋 勳 Isao IHASHI	10	26'50.889

2004

	Circuit	Entry No.	Name	Laps	Time
Round 1	ツインリンクもてぎ Okayama International Circuit	99	坂本 祐也 Yuya SAKAMOTO	10	20'18.281
Round 2	スポーツランドSUGO Sportsland SUGO	77	山本 将之 Masayuki YAMAMOTO	15	22'35.666
Round 3	鈴鹿サーキット Suzuka Circuit	77	山本 将之 Masayuki YAMAMOTO	10	22'34.704
Round 4	TIサーキット英田(現岡山国際サーキット) TI Circuit AIDA (Okayama International Circuit)	77	山本 将之 Masayuki YAMAMOTO	15	25'01.144
Round 5	鈴鹿サーキット Suzuka Circuit	77	山本 将之 Masayuki YAMAMOTO	10	30'15.817

2003

	Circuit	Entry No.	Name	Laps	Time
Round 1	富士スピードウェイ Fuji International Speedway	77	山本 将之 Masayuki YAMAMOTO	12	19'35.645
Round 2	スポーツランドSUGO Sportsland SUGO	77	山本 将之 Masayuki YAMAMOTO	15	22'57.645
Round 3	富士スピードウェイ Fuji International Speedway	77	山本 将之 Masayuki YAMAMOTO	15	24'31.692
Round 4	TIサーキット英田(現岡山国際サーキット) TI Circuit AIDA (Okayama International Circuit)	77	山本 将之 Masayuki YAMAMOTO	15	25'01.144
Round 5	鈴鹿サーキット Suzuka Circuit	77	山本 将之 Masayuki YAMAMOTO	10	22'59.374

2002~2001年レース結果 / Race Results 2002-2001

2002

	Circuit	Entry No.	Name	Laps	Time
Round 1	富士スピードウェイ Fuji International Speedway		廣田 秀機 Hideki HIROTA		
Round 2	スポーツランドSUGO Sportsland SUGO		廣田 秀機 Hideki HIROTA		
Round 3	富士スピードウェイ Fuji International Speedway	99	落合 俊之 Toshiyuki OCHIAI	15	24'52.604
Round 4	TIサーキット英田(現岡山国際サーキット) TI Circuit AIDA (Okayama International Circuit)	3	井上 貴志 Takashi INOUE	15	25'26.522
Round 5	鈴鹿サーキット Suzuka Circuit	99	落合 俊之 Toshiyuki OCHIAI	10	22'59.916

2001

	Circuit	Entry No.	Name	Laps	Time
Round 1	富士スピードウェイ Fuji International Speedway				
Round 2	富士スピードウェイ Fuji International Speedway				
Round 3	TIサーキット英田(現岡山国際サーキット) TI Circuit AIDA (Okayama International Circuit)	0	宮川 やすお Yasuo MIYAKAWA	15	28'55.022
Round 4	鈴鹿サーキット Suzuka Circuit	0	宮川 やすお Yasuo MIYAKAWA	10	26'54.360





One name.
Two legends. Reignited.

TAG HEUER CARRERA
Porsche Chronograph



PORSCHE



Power comes from within

Harness your emotions and unleash what's in you.

Because just like Mobil 1™ engine oil, power comes from within.

#Ambition #Desire #Commitment #Determination #Passion

© 2013 ExxonMobil. Mobil 1 is a trademark of ExxonMobil Corporation or its subsidiaries. Other trademarks shown are the property of their respective owners.

PORSCHE

Mobil 1™